

HÀ NỘI

ERP ROADSHOW

Đơn vị tổ chức



Đơn vị đồng tổ chức



CHUYỂN ĐỔI XANH

TRONG QUẢN LÝ CHUỖI CUNG ỨNG NGÀNH SẢN XUẤT



14:00 - 16:00

Thứ 4 - ngày 07/08/2024



Phòng 111, Tầng 1, Tòa nhà Công nghệ, Khu công nghiệp
Thăng Long, xã Kim Chung, huyện Đông Anh, Hà Nội



Ông Andrew Quach
CEO Onnet Consulting
Giám đốc Tư vấn AHT Tech



Ông Đoàn Ngọc
Chuyên gia Tư vấn giải pháp
Oracle Netsuite



Ông Đỗ Thành Vĩnh
Chuyên gia Dự án sản xuất
LG Electronics Việt Nam

2024



Ông Đoàn Ngọc

Chuyên gia tư vấn giải pháp Oracle Netsuite

Xây dựng hành trình hành trình phát triển bền vững ESG cho các doanh nghiệp sản xuất

Phát triển bền vững với khung ESG



Môi trường

Tác động của doanh nghiệp đối với môi trường



Xã hội

Đóng góp của doanh nghiệp cho cộng đồng



Quản trị

Cách hành xử của doanh nghiệp

“Trong vòng 5 năm tới, tất cả các nhà đầu tư sẽ đo lường tác động của một doanh nghiệp đối với **xã hội**, **quản trị** và **môi trường** để xác định giá trị của doanh nghiệp đó.”

CEO BlackRock



Plastic monsters from around the world return home to Nestlé



Hoạt động cho cộng đồng của Vinamilk



#WhoMadeMyClothes campaign tagging H&M

ESG: Biến trách nhiệm thành lợi thế

Những doanh nghiệp xếp hạng ESG cao tăng 35% và định giá doanh nghiệp cao hơn 15% so với mức trung bình thị trường.



ESG - những trụ cột đo lường

Tuân thủ ESG hoặc rời khỏi thị trường

Tác giả Lam Phong | 03/06/2024 15:25

0:00 / 0:00 Nam miền Bắc

Thích 1 Chia sẻ Chia sẻ

(ĐTCK) Đáp ứng các tiêu chuẩn về môi trường, xã hội và quản trị (ESG) không trực tiếp giúp gia tăng định giá của doanh nghiệp, nhưng nếu không tuân thủ, doanh nghiệp sẽ phải chấp nhận rời khỏi thị trường.

Không chủ thể nào đứng ngoài cuộc

Trong những năm qua, cùng với quá trình đổi mới, hội nhập quốc tế, kinh tế Việt Nam đã có bước phát triển mạnh mẽ và hiện nằm trong nhóm 40 nước có quy mô kinh tế hàng đầu thế giới, nhóm 20 nước đứng đầu về thu hút đầu tư nước ngoài và Top 20 về kim ngạch xuất nhập khẩu.

Đẩy mạnh hội nhập quốc tế, đến nay Việt Nam đã tham gia 19 hiệp định thương mại tự do (FTA) song phương và đa phương với hầu hết các nền kinh tế trên thế giới. Trong đó, 16/19 FTA đã có hiệu lực với hơn 60 đối tác, phủ rộng khắp các châu lục, với tổng GDP chiếm gần 90% GDP toàn cầu.

Điều này đồng nghĩa với việc, Việt Nam nói chung và mọi thành viên thị trường nói riêng đều cần phải tuân thủ theo các yêu cầu mới khắt khe hơn liên quan tới yếu tố ESG.

Tại Diễn đàn ACCA châu Á - Thái Bình Dương do Hiệp hội Kế toán Công chứng Anh quốc tổ chức ngày 28/5/2024, bà Claudia Anselmi, Tổng giám đốc Công ty May và Nhuộm Hưng Yên, đồng thời là Phó chủ tịch Hiệp hội Doanh nghiệp châu Âu tại Việt Nam đã chia sẻ câu chuyện về việc thực hành ESG cụ thể tại doanh nghiệp.

Đầu tư nhờ ESG, doanh nghiệp làm gì?

Nữ miền Bắc

Điều kiện cần khi đầu tư vào một doanh nghiệp, tài chính xanh có lãi suất ưu đãi hơn

Đầu tư vào doanh nghiệp năm 2000 trong một báo cáo của... rằng các yếu tố ESG trong phân... trên thị trường vốn vì chúng giúp xác định... việc đánh giá doanh nghiệp và dẫn đến th...

Phát triển bền vững với khung ESG

Động lực

- Sức ép về nhu cầu mua sắm và tiêu dùng xanh
- COVID-19
- Mục tiêu Net-Zero năm 2050
- Mô hình kinh doanh thời đại mới



Mục tiêu

- Bảo vệ môi trường
- Trách nhiệm xã hội
- Quản trị đạo đức, rủi ro
- Thu hút nhà đầu tư
- Tuân thủ pháp luật và quy định
- Tạo lợi thế cạnh tranh

Yếu tố **Môi trường** trong phát triển bền vững theo khung ESG



Yếu tố **Môi trường** trong phát triển bền vững theo khung ESG



01

Rủi ro và tác động của biến đổi khí hậu

02

Chính sách phạm vi quốc tế và từng quốc gia về môi trường

03

Chính sách Chính phủ Việt Nam

04

Khai phá mô hình kinh doanh mới

01

Rủi ro và tác động của biến đổi khí hậu

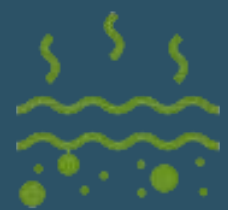
Rủ ro và tác động của biến đổi khí hậu



Nhiệt độ bề mặt trung bình của hành tinh đã tăng khoảng **1,18°C** kể từ cuối thế kỷ 19



Mức nước biển dâng khoảng **20 cm** trong thế kỷ vừa qua



100m trên cùng của đại dương đã cho thấy sự nóng lên trung bình hơn **0,33°C** kể từ năm 1969



Kể từ năm 1970, lượng khí thải CO2 đã tăng khoảng **90%**

- Ảnh hưởng kinh tế: Nông nghiệp, năng lượng truyền thống, công nghiệp nặng, vận chuyển, xây dựng...
- Thời tiết khắc nghiệt
- Mất đa dạng sinh học
- Khan hiếm thực phẩm
- Dịch bệnh
- Đói nghèo
- Chiến tranh và xung đột

02

Chính sách phạm vi quốc tế và từng quốc gia về môi trường

Chính sách phạm vi quốc tế và từng quốc gia về môi trường

55%

Mục tiêu lượng khí thải tối thiểu được cắt giảm vào năm 2030 (so với mức 1990) theo Ủy ban Châu Âu (EC)

127

Quốc gia đánh thuế hoặc cấm các sản phẩm nhựa dùng 1 lần

90%

Mục tiêu lượng khí thải nhà kính trong ngành xây dựng được cắt giảm vào năm 2035

189

Bên phê chuẩn hiệp định Paris về biến đổi khí hậu

03

Chính sách Chính phủ Việt Nam

Chính sách Chính phủ Việt Nam

2030 Chấm dứt chặt phá rừng

2020

Việt Nam gửi NDC cập nhật vào ngày 11 tháng 9, trở thành quốc gia thứ 12 gửi NDC (*)

2030

Giảm phát thải khí nhà kính Từ 9% (bằng nguồn lực trong nước) và 27% (bằng nguồn hỗ trợ quốc tế)

2040

Xóa bỏ sản xuất điện, than

2050 Phát thải ròng = 0

(*) Đóng góp do quốc gia tự quyết định (NDC) là đóng góp do quốc gia cam kết về ứng phó với khí hậu, bao gồm mục tiêu thích ứng và giảm nhẹ phát thải khí nhà kính, chính sách và biện pháp ứng phó với biến đổi khí hậu nhằm đạt được các mục tiêu của Thỏa thuận Paris

04

Khai phá mô hình kinh doanh mới

Chuyển đổi xanh là tiền đề cho Phát triển bền vững

Chuyển đổi xanh



Kinh tế tuần hoàn



Nhân lực xanh



Nguồn năng lượng tái tạo



Công nghệ xanh

Phát triển bền vững

38%

Nhân viên trung thành hơn với các doanh nghiệp bền vững

50%

Người tiêu dùng sẵn sàng trả nhiều hơn cho các sản phẩm bền vững

16%

Tăng năng suất doanh nghiệp có tiêu chuẩn bền vững môi trường cao hơn

61%

Lợi nhuận ròng cao hơn so với doanh nghiệp cùng ngành

TH True Milk tiên phong chuyển đổi xanh

Giới thiệu chung

Tập đoàn TH đồng hành cùng Chính phủ Việt Nam “Cam kết đi đôi với hành động” trong quá trình thực hiện các mục tiêu chống biến đổi khí hậu nói riêng và các mục tiêu phát triển bền vững nói chung

Giải pháp: Ứng dụng khoa học công nghệ cao, khoa học quản trị tân tiến thúc đẩy quy trình sản xuất đồng thời chăm sóc thiên nhiên tốt hơn

- Chiến lược phát triển bền vững bài bản với 6 trụ cột được xây dựng theo các Mục tiêu Phát triển Bền vững của Liên Hợp Quốc (SDG): Dinh dưỡng - Sức khỏe, Môi trường, Giáo dục, Con người, Cộng đồng, và Phúc lợi động vật
- Khai thác điều kiện tự nhiên nắng nóng của Nghĩa Đàn (Nghệ An) để sản xuất nguồn năng lượng xanh từ mặt trời
- Giảm lượng xăng dầu tiêu thụ tại nhà máy nhờ chuyển đổi từ dầu FO (nhiên liệu hóa thạch) sang nhiên liệu sinh khối
- Trang trại, nhà máy của TH đều đã được chuyển đổi từ đèn sợi đốt sang đèn led

Kết quả

- Trang trại đầu tiên thực hiện chuyển đổi đồng cỏ, đàn bò sang chăn nuôi organic (hữu cơ) để sản xuất sữa tươi organic theo tiêu chuẩn Châu Âu
- Năng lượng mặt trời đáp ứng phần lớn nhu cầu tiêu thụ điện tại các trang trại, nhà máy của TH và hoà vào lưới điện quốc gia
- Ra mắt hơn 130 sản phẩm tươi sạch như sữa tươi TH true MILK, sữa hạt TH true NUT, trà thảo dược TH true HERBAL, nước tinh khiết TH true WATER,...
- Tiết kiệm được 5.000.000 Kwh điện, tương đương giảm xấp xỉ 4.000 tấn CO2
- Hệ thống trang trại của TH đã giảm phát thải trung bình hơn 20%/đơn vị sản phẩm - vượt 5% chỉ tiêu đề ra
- Top 10 thương hiệu xanh 2022

Tại sao doanh nghiệp sản xuất cần quan tâm đến **Môi trường**



5 lý do:

- Ngành công nghiệp và sản xuất đóng góp **24%** vào tổng lượng khí thải CO2 toàn cầu
- **Thuế Carbon**: Singapore đánh thuế 25\$/1 tấn CO2 thải ra môi trường
- **Tuân thủ** quy định và mục tiêu giảm phát thải Carbon
- Hướng tới **phát triển bền vững**
- **Đầu tư tài chính xanh**: giao dịch tín chỉ carbon

Hành trình Chuyển đổi xanh cho doanh nghiệp sản xuất

Theo tiêu chuẩn ISO 14000, khung 8 bộ tiêu chuẩn

Bước 1

Tuân thủ

- ☐ Scope 1, 2 Emission (15%)
- ☐ Scope 3 Emission (5%)

Bước 2

Chứng nhận xanh

- ☐ Sử dụng năng lượng tái tạo (10%)
- ☐ Kinh doanh sản phẩm giảm phát thải (10%)
- ☐ Đội ngũ và hệ thống bền vững (25%)
- ☐ Áp dụng mục tiêu phát thải trong chuỗi cung ứng (15%)

Bước 3

Tiền đề Phát triển bền vững

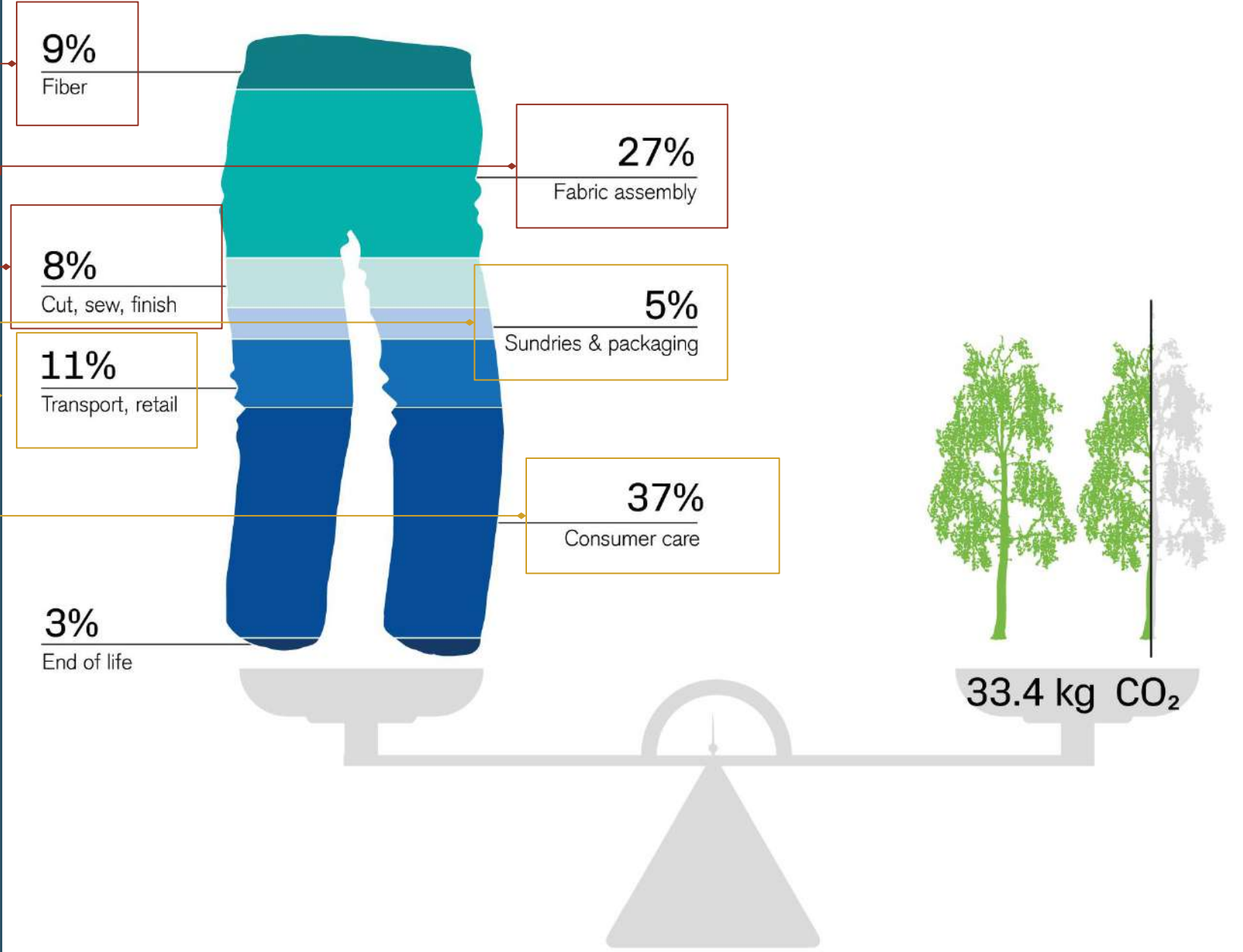
- ☐ Cam kết và tự nguyện công bố (10%)
- ☐ Đầu tư tài chính xanh (5%)

Doanh nghiệp sản xuất cần làm gì?

Carbon Footprint/Dấu chân Carbon



Emission intensity of Levi's 501 jeans and their associated Treeprint



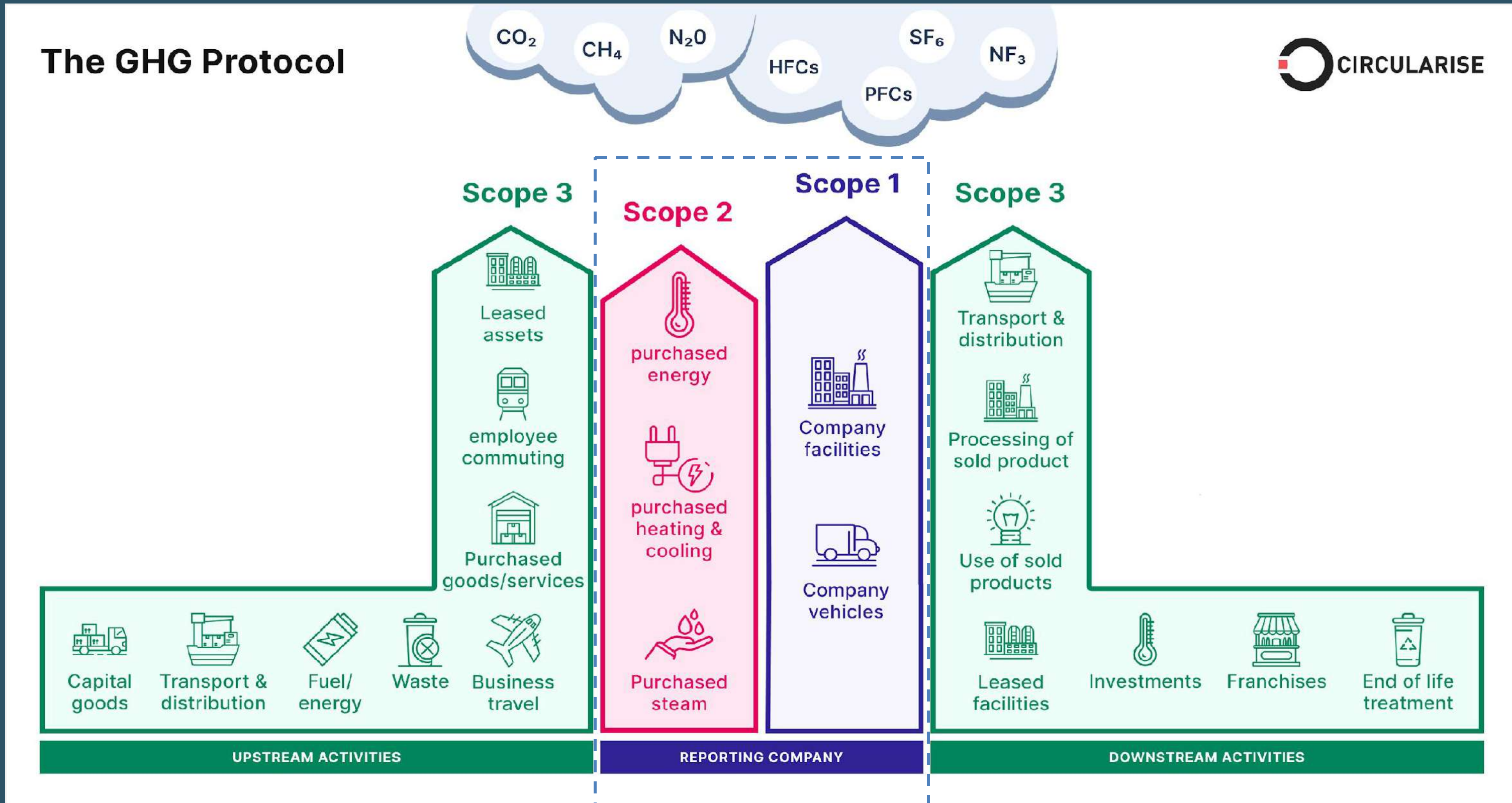
Doanh nghiệp sản xuất cần làm gì?

Báo cáo phát thải theo Scope 1, 2, 3 Emission (Kiểm kê Khí nhà kính)

BƯỚC 1

Tuân thủ

- ☐ Scope 1, 2 Emission (15%)
- ☐ Scope 3 Emission (5%)



Doanh nghiệp sản xuất cần làm gì?

Báo cáo phát thải theo Scope 1, 2, 3 Emission (Kiểm kê Khí nhà kính)

Bước 1

Tuân thủ

- ☐ Scope 1, 2 Emission (15%)
- ☐ Scope 3 Emission (5%)

Scope 1

Phát thải trực tiếp từ các nguồn được sở hữu hoặc kiểm soát:

- Đốt nhiên liệu hóa thạch
- Quá trình sản xuất
- Rò rỉ môi chất lạnh
- Xử lý và xả nước thải...

Scope 2

Phát thải gián tiếp từ năng lượng:

- Sử dụng điện năng từ lưới điện quốc gia
- Mua và sử dụng nhiệt/hơi

Scope 3

Phát thải gián tiếp từ các nguồn không thuộc sở hữu của công ty:

- Sử dụng nước
- Nguồn năng lượng khác
- Dịch vụ mua vào
- Vận tải và phân phối thượng nguồn, hạ nguồn

Các nguồn phát thải Khí nhà kính

STT	Nguồn phát thải	Phạm vi	Khí nhà kính
1	Tiêu thụ nhiên liệu cố định	Phạm vi 1	CO ₂ , CH ₄ , N ₂ O
1.1	Đốt nhiên liệu cho các quá trình sản xuất (lò hơi,...)		
1.2	Đốt nhiên liệu cho máy phát điện		
2	Tiêu thụ nhiên liệu di động	Phạm vi 1	CO ₂ , CH ₄ , N ₂ O
2.1	Tiêu thụ nhiên liệu bởi phương tiện giao thông (thuộc sở hữu công ty) để vận chuyển hàng hóa		
3	Sử dụng môi chất lạnh	Phạm vi 1	CO _{2e}
3.1	Máy điều hòa không khí		
3.2	Tủ lạnh		
4	Rò rỉ từ bình chữa cháy	Phạm vi 1	CO _{2e}
5	Chất thải (Nước thải, bùn thải...)	Phạm vi 1	CH ₄ , N ₂ O
5.1	Kho chứa chất thải		
5.2	Hệ thống xử lý nước thải, bùn thải		
6	Tiêu thụ điện lưới	Phạm vi 2	CO _{2e}
7	Hoạt động của nhà cung ứng của bạn (thượng nguồn)	Phạm vi 3	CO ₂ , CH ₄ , N ₂ O

Doanh nghiệp sản xuất cần làm gì?

Báo Cáo Đánh Giá về Quản Lý Môi Trường

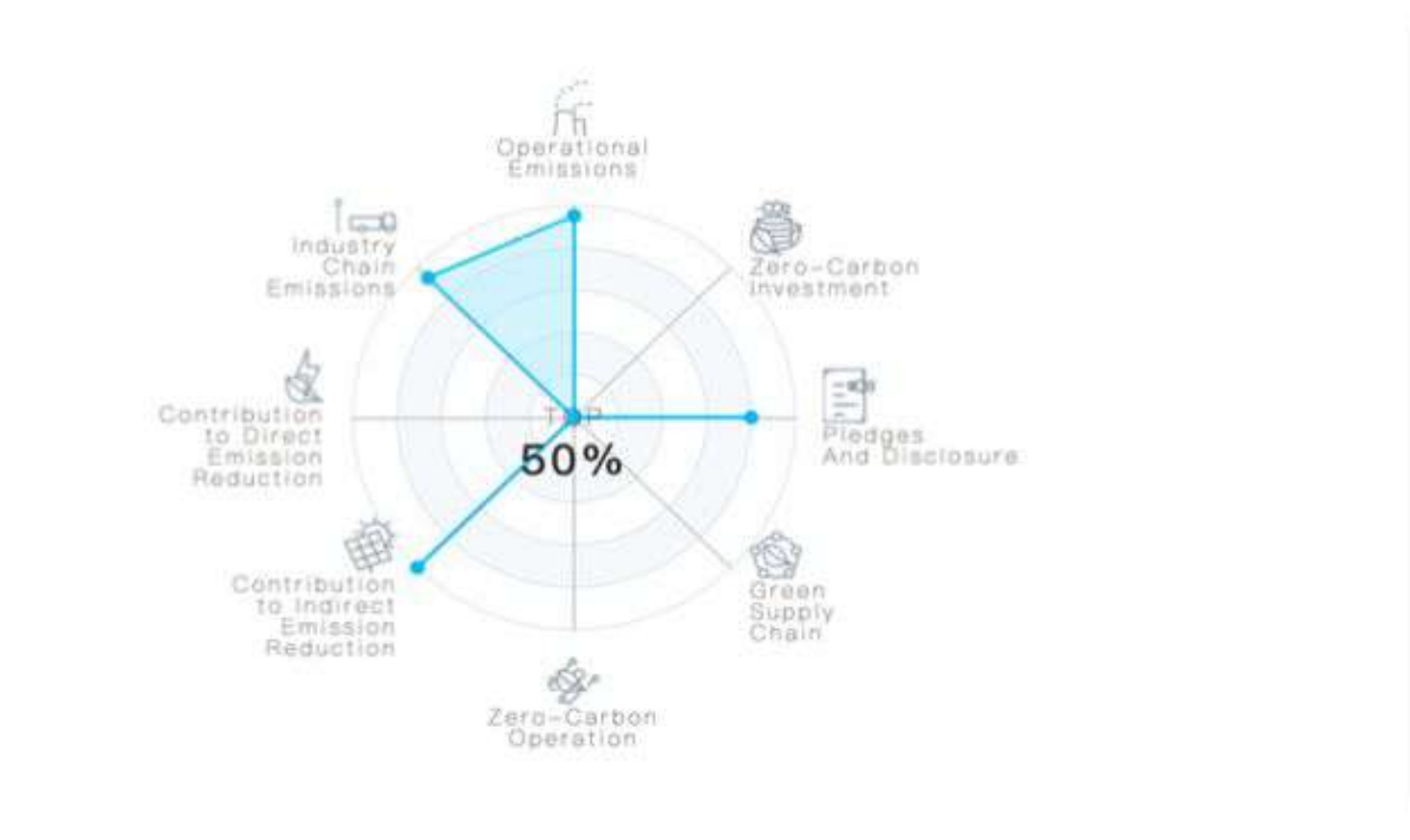
Bước 1

Tuân thủ

- Scope 1, 2 Emission (15%)
- Scope 3 Emission (5%)

Scope 1, 2 Emission

Scope 3 Emission



- Nắm được hiện trạng Scope 1, 2, 3 trong toàn bộ khung tiêu chuẩn ISO 14000 về môi trường

Doanh nghiệp sản xuất cần làm gì?

Đánh giá, thực hành, cải tiến liên tục

Bước 1

Tuân thủ

- ☐ Scope 1, 2 Emission (15%)
- ☐ Scope 3 Emission (5%)

Hành động của Doanh nghiệp

- Kiểm kê Khí nhà kính
- Báo cáo đánh giá về môi trường
- Thực hành ESG (Môi trường)

Bước 2

Chứng nhận xanh

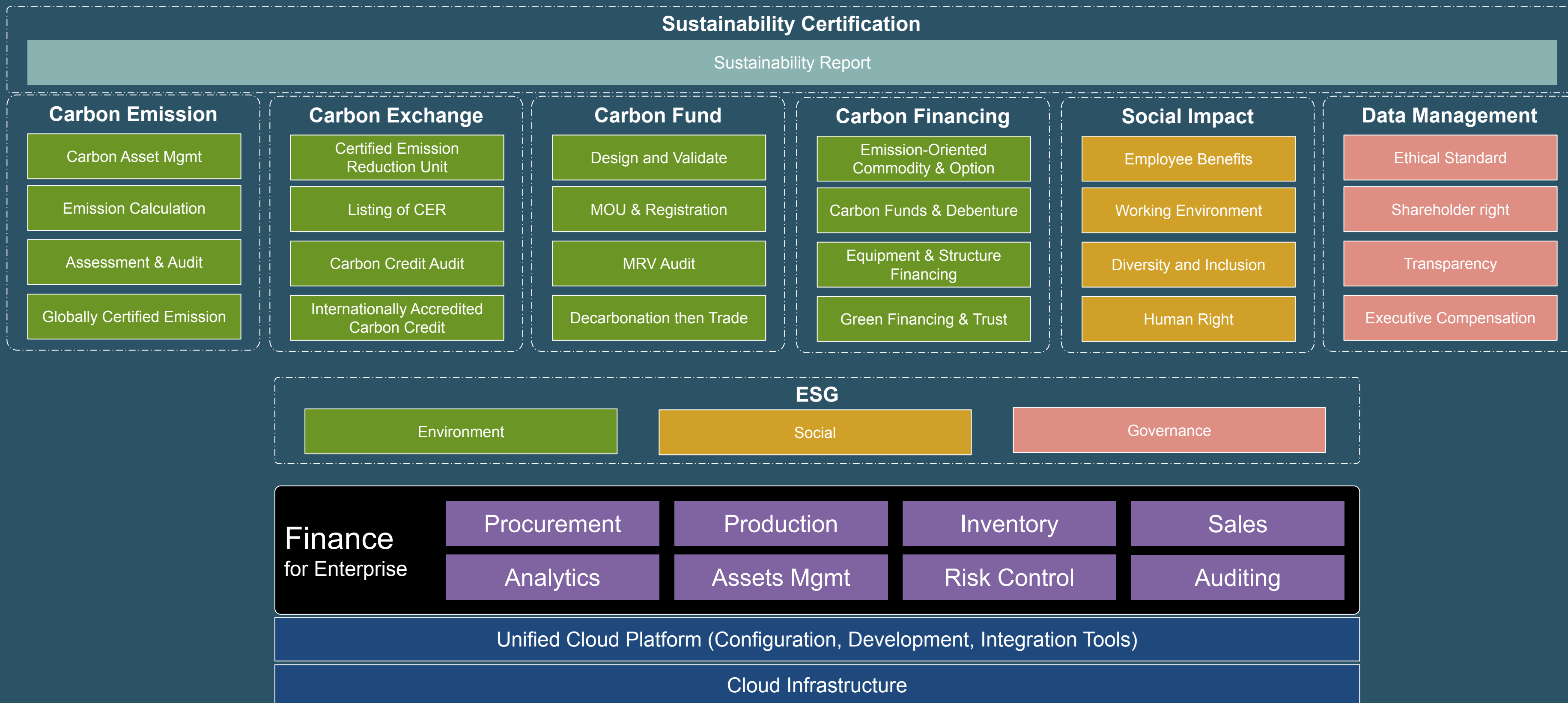
- ☐ Sử dụng năng lượng tái tạo (10%)
- ☐ Kinh doanh sản phẩm giảm phát thải (10%)
- ☐ Đội ngũ và hệ thống bền vững (25%)
- ☐ Áp dụng mục tiêu phát thải trong chuỗi cung ứng (15%)

Bước 3

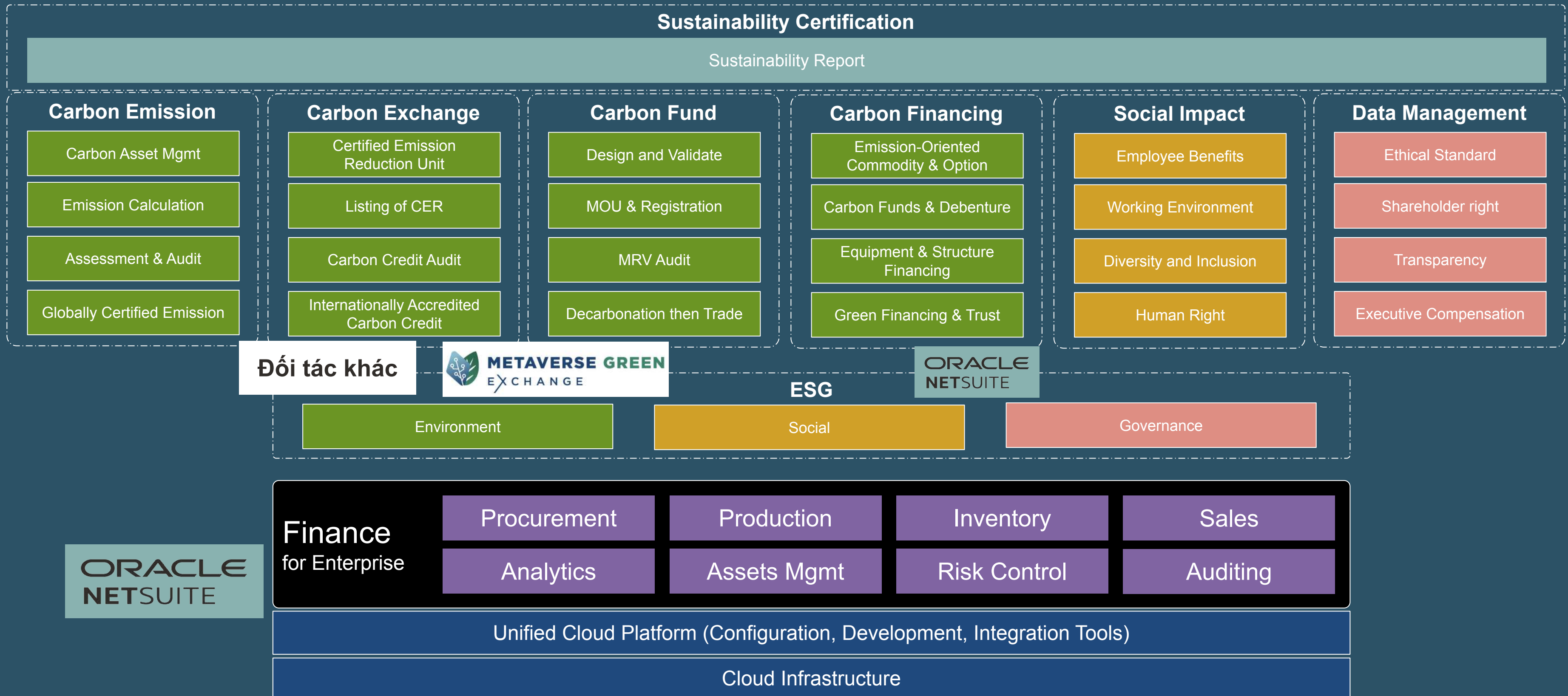
Tiền đề Phát triển bền vững

- ☐ Cam kết và tự nguyện công bố (10%)
- ☐ Đầu tư tài chính xanh (5%)

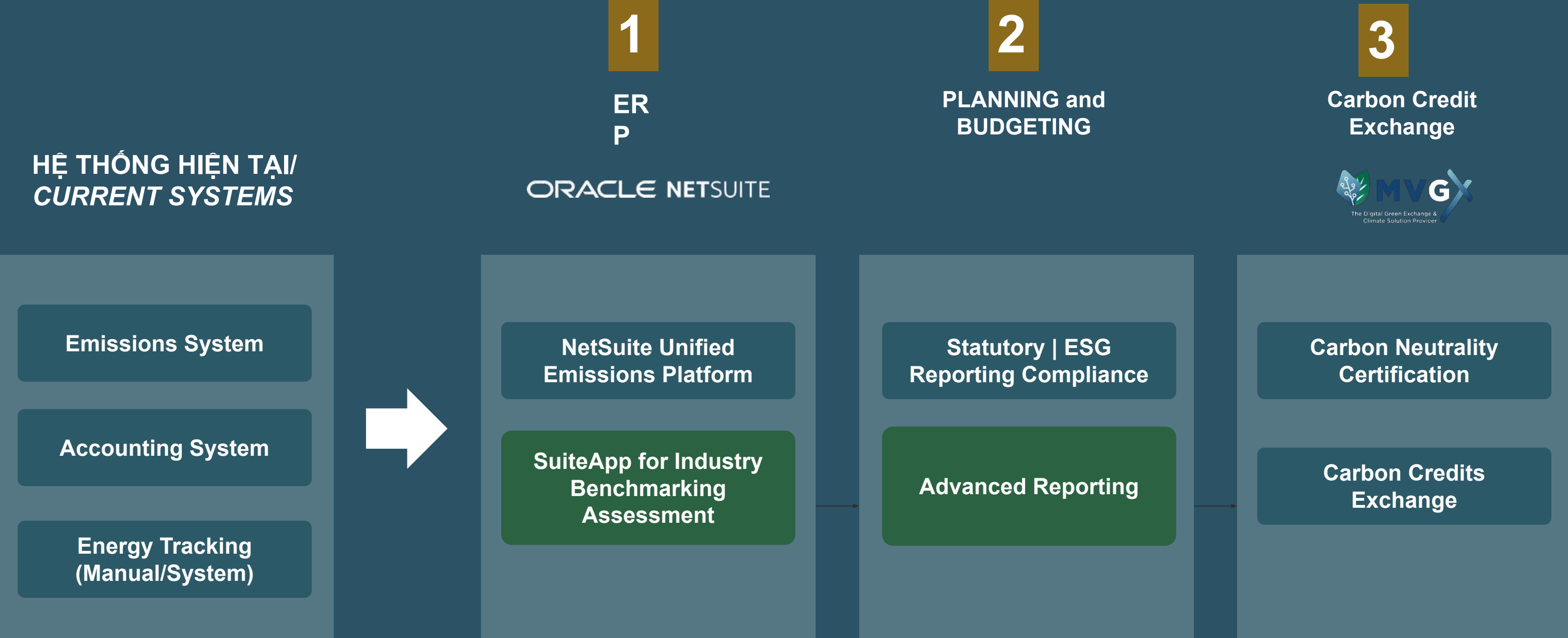
Vai trò của hệ thống ERP trong Chuyển đổi xanh và phát triển bền vững



Các nhà cung cấp giải pháp trong hành trình Phát triển bền vững



Lộ trình giải pháp với Oracle NetSuite



Công Cụ Đo Điem Chuẩn Phát Thải theo ISO14000/ ISO14000: Emission Benchmarking Tool

Phát Thải Phạm Vi 1 và 2/ *Scope 1 & 2 Emission*
(15%)

Đầu tư tài chính cho việc giảm phát thải/*Financial Investment to Encourage Emission Reduction*
(5%)

Các cam kết và tình nguyện/*Commitment & Voluntary Disclosure*
(15%)

Các mục tiêu phát thải cuộn trong chuỗi cung ứng/*Roll Emission Goals throughout Supply Chains*
(15%)

Hệ thống và Đội nhóm phát triển bền vững/*Sustainability Team & System*
(25%)

Zero-Carbon Operation

Indirect Reduction

Sở hữu sản phẩm giúp giảm phát thải/*Own Products that Reduce Emissions*
(10%)

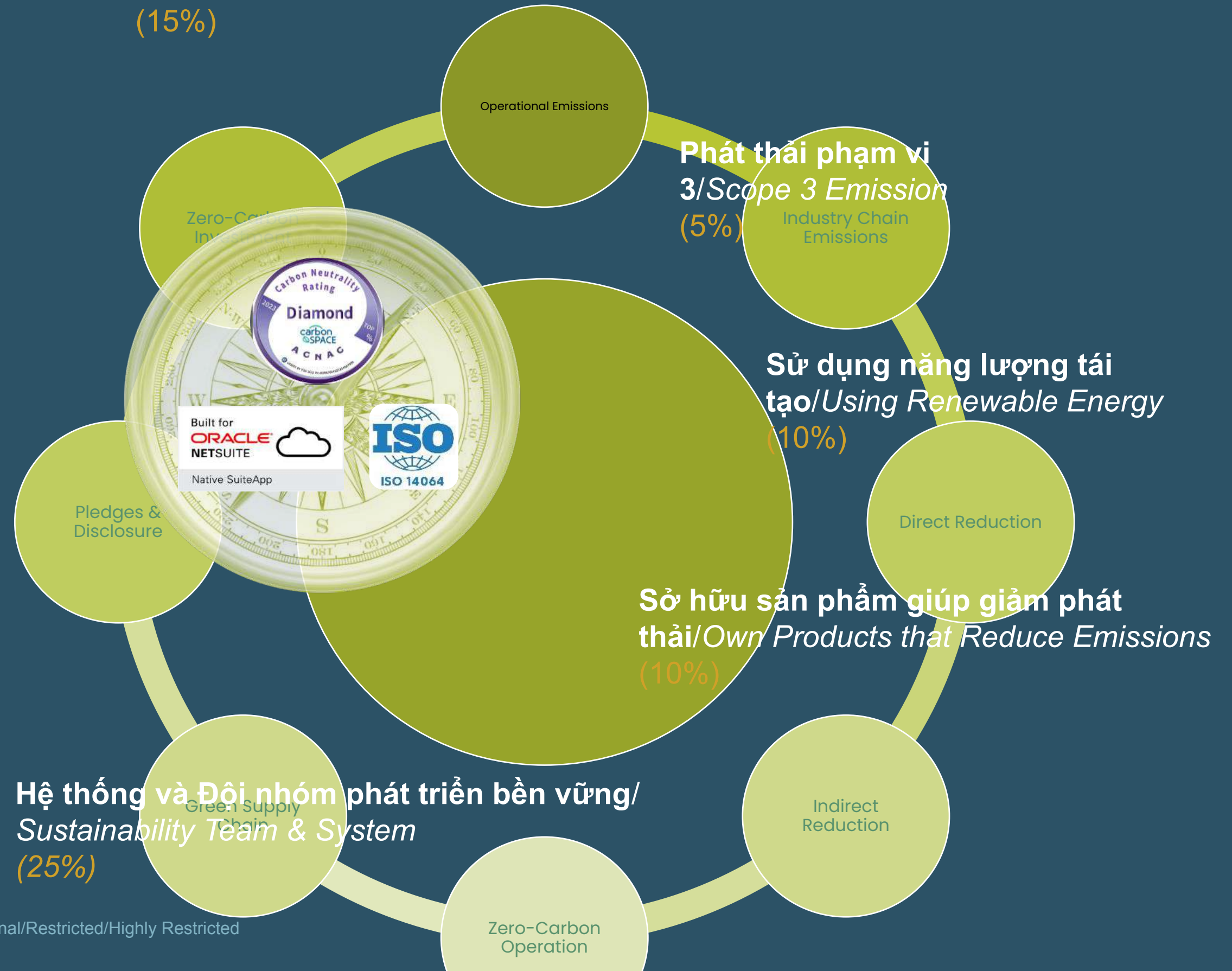
Direct Reduction

Sử dụng năng lượng tái tạo/*Using Renewable Energy*
(10%)

Phát thải phạm vi 3/*Scope 3 Emission*
(5%)

Industry Chain Emissions

Operational Emissions



Báo cáo đánh giá về quản lý môi trường

Theo chuẩn ISO 14000



- Nền tảng hợp nhất dữ liệu phát thải
- Một nguồn dữ liệu tin cậy duy nhất toàn doanh nghiệp
- Độ chính xác cao

Các cấp độ đánh giá về môi trường

Score Range	Level	Remarks
>=85		Highest level, exhibited extremely remarkable performance in carbon-neutral operations through implementing all possible methods and actions to achieve carbon neutrality.
>=75, <85		Exceptional performance in carbon-neutral operations through implementing most methods and actions to achieve carbon neutrality.
>=65, <75		Outstanding performance in carbon-neutral operations through implementing various methods and actions to achieve carbon neutrality.
>=55, <65		Demonstrated some progress in the direction of carbon neutrality, with certain actions and measures being implemented.
<55		Average performance, with limited actions taken towards carbon neutrality.



—
Thank you



Ông Andrew Quach

CEO Onnet Consulting

Giám đốc Tư vấn AHT Tech

Ứng dụng ERP để quản lý chuỗi cung ứng xanh
trong sản xuất

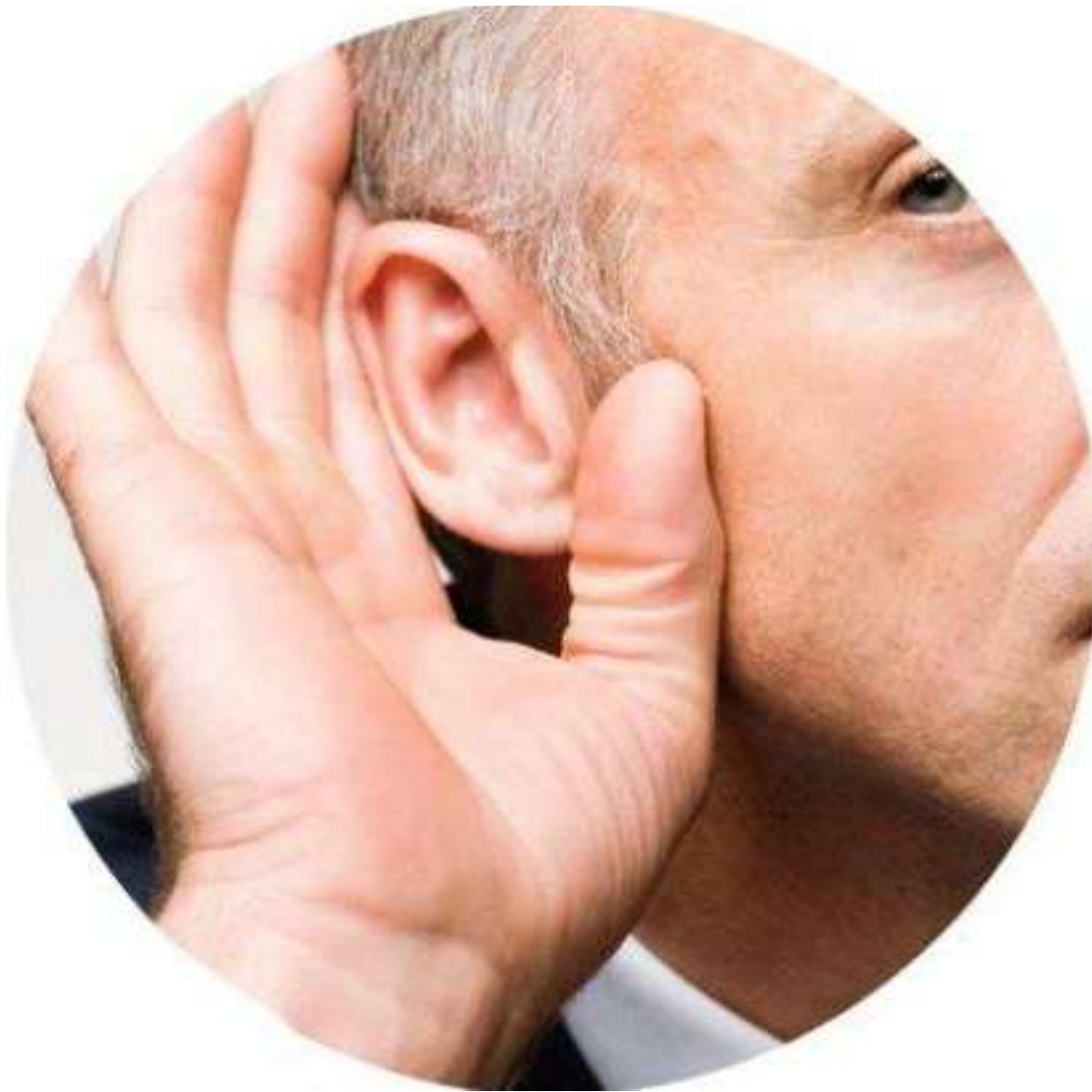
NỘI DUNG

1. THỬ THÁCH, XU HƯỚNG NGÀNH SẢN XUẤT
2. TỔNG QUAN GIẢI PHÁP QUẢN TRỊ SẢN XUẤT
3. GIẢI PHÁP TỔNG QUAN
4. TỔNG KẾT

01

Thử thách và xu hướng ngành sản xuất

Thử thách trong quản trị sản xuất



1

“Chúng tôi bị lỗi đơn hàng, chậm trễ giao hàng, khó đánh giá năng lực sản xuất để xác nhận đơn hàng lớn.”

4

“Các báo cáo sản xuất trên chuyên chậm trễ, ảnh hưởng khả năng cấp phát nguyên liệu.”

2

“Chúng tôi tốn nhiều thời gian cho các công việc thủ công, ghi nhận số liệu sản xuất, kiểm soát tồn kho”

5

“Chúng tôi cần nắm chính xác hơn giá thành để xây dựng lợi thế cạnh tranh.”

3

“Chúng tôi thiếu thông tin minh bạch về hiệu quả vận hành sản xuất theo tổ, nhân viên.”

6

“Chúng tôi cần tiếp tục cải thiện chất lượng sản phẩm.”



Những thử thách chung của ngành sản xuất

VẬN HÀNH

THỬ THÁCH

Các hệ thống thiếu kết nối.
Làm việc thủ công,
lỗi dữ liệu.

GIẢI PHÁP

Hệ thống ERP hợp nhất
Quy trình chuẩn hóa

LẬP KẾ HOẠCH

THỬ THÁCH

Chưa hiệu quả lập kế hoạch sản xuất,
cung ứng

GIẢI PHÁP

Demand Planning
MPS, MRP

THÔNG TIN MINH BẠCH

THỬ THÁCH

Thiếu thông tin tồn kho real-time

GIẢI PHÁP

Hệ thống ERP tích hợp sản xuất

GIÁ THÀNH

THỬ THÁCH

Thiếu cấu trúc đầy đủ, đa chiều của giá thành

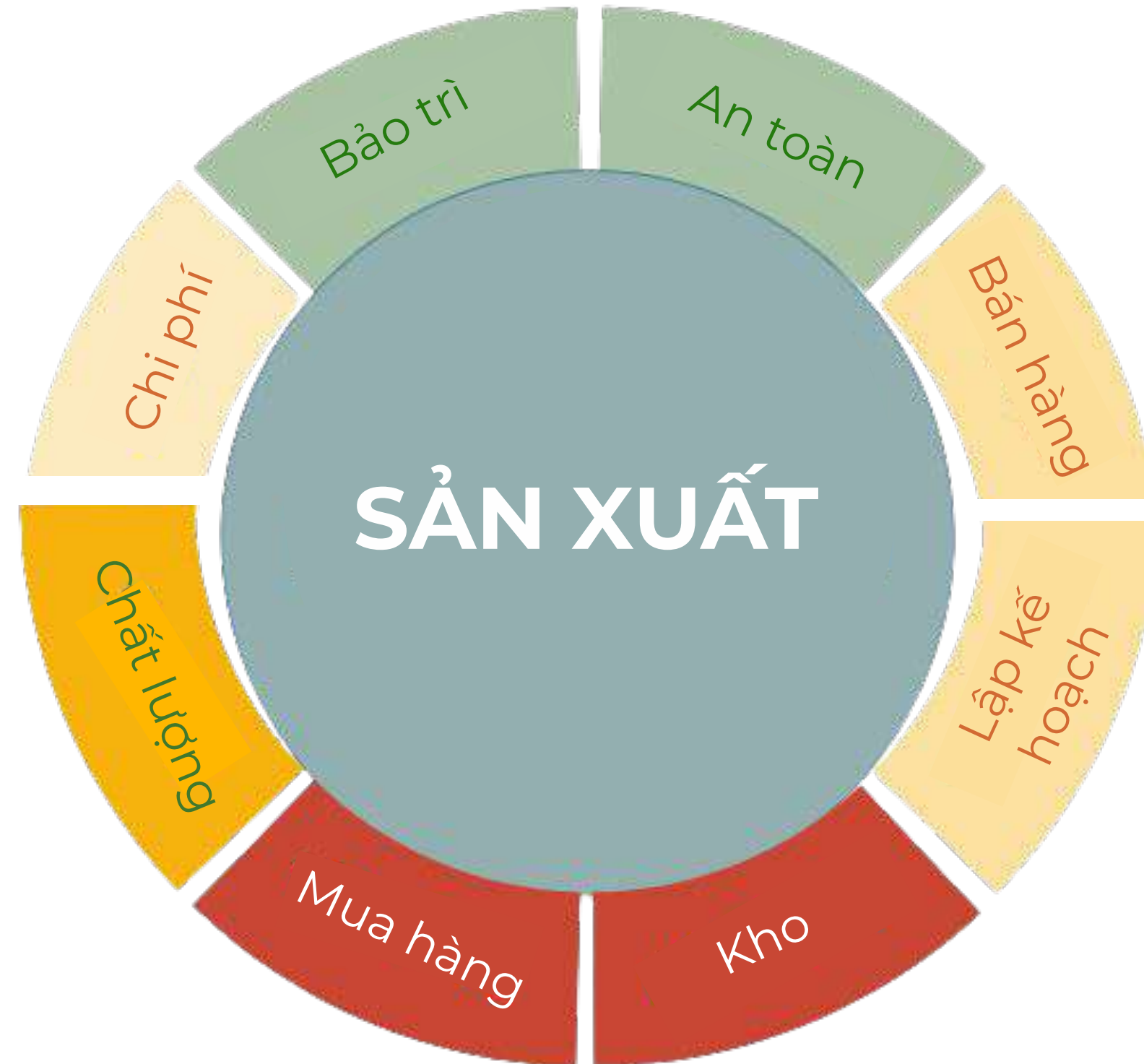
GIẢI PHÁP

Giải pháp giá thành tiên tiến

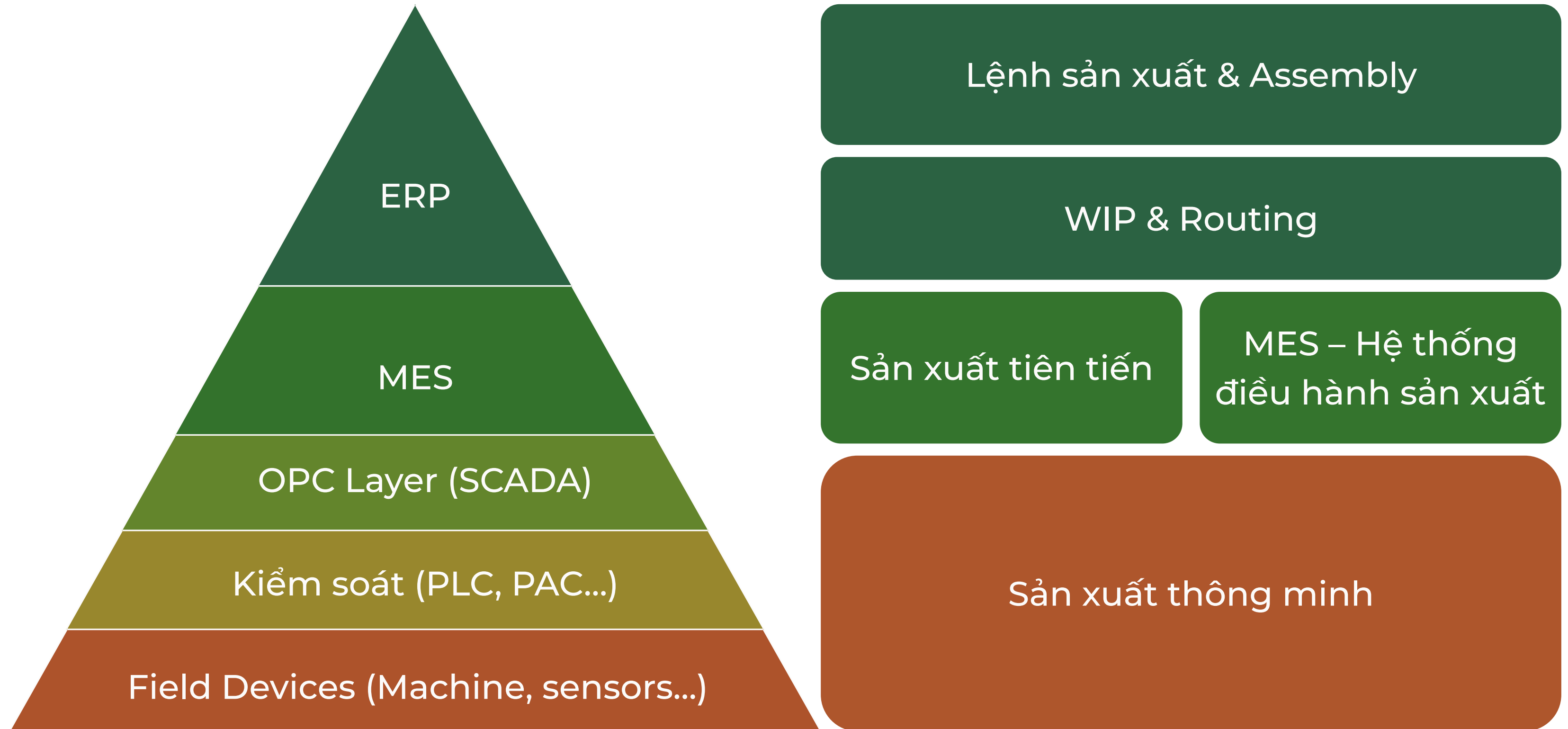
02

Tổng quan giải pháp quản trị sản xuất

Sản xuất liên quan tới mọi **khía cạnh**



Các cấp độ ứng dụng quản trị sản xuất



Các cấp độ ứng dụng quản trị sản xuất

Sản xuất tiên tiến / MES



Hoạch định công suất



Điều độ sản xuất



Downtime



Thu thập dữ liệu
theo thời gian thực



Cải tiến liên tục

WIP & Routing



Nguyên liệu WIP



Vận hành



Set Up & Run Times



Mẫu chi phí



Lệnh sản xuất

Lệnh sản xuất & Assemblies



Nguyên vật liệu thô



Lệnh sản xuất



Thành phẩm / Assembly



Giải pháp quản trị sản xuất

Phân tích	Dashboard	Report Builder	Saved Search	Workbook	
Tài chính	Kế toán tài chính	Tài sản cố định	OneWorld	NSPB	
CRM	Marketing	Salesforce Automation	Quản lý theo trường hợp		
Procurement và Inventory	Procurement	Kho	Quản lý hợp đồng	Quản lý nhà kho	
Sản xuất	Lập kế hoạch nhu cầu	Lệnh sản xuất & Assembly	Routing & WIP	Advanced Manufacturing	Quản lý chất lượng
Sales	Sales	Quản lý lệnh sản xuất cấp cao	Quản lý incentive & commission	SCA	
Dự án	Quản lý dự án	Job Costing	Phân bổ nguồn lực	Ghi nhận doanh thu	
Công nghệ	SuiteTalk	SuiteFlow	SuiteBuilder	SuiteScript	

SDN

03

Giải pháp tổng quan

Một ngày làm việc của:



Quản đốc sản xuất (Production Control)

Lập kế hoạch sản xuất để đáp ứng nhu cầu khách hàng

Kiểm soát, thực thi sản xuất hiệu quả

Kiểm soát tồn kho và giao hàng đúng thời hạn

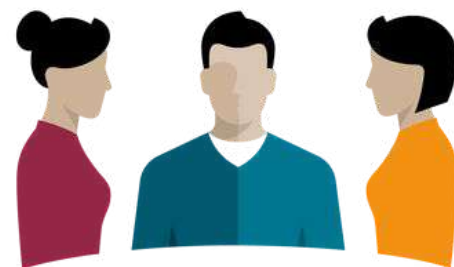


GĐ Quản lý chất lượng

Đảm bảo quy trình kiểm thử thống nhất

Đảm bảo tuân thủ các tiêu chuẩn chất lượng

Phản hồi real-time đối với các vấn đề chất lượng



Quản lý chuỗi cung ứng

Lập kế hoạch nhu cầu, cung ứng

Đánh giá nhà cung cấp

Một ngày làm việc của PC team



Lập kế hoạch sản xuất để
đáp ứng nhu cầu
khách hàng

Kiểm soát thực thi sản
xuất hiệu quả

Kiểm soát tồn kho và giao
hàng đúng thời hạn

**Quản đốc sản xuất
(Production Control)**

2

Theo dõi kế hoạch sản xuất hàng ngày theo tổ máy

1

Vai trò kiểm soát sản xuất

ORACLE NETSUITE

ORACLE NETSUITE

Search



Help

Feedback



Dave Herrington

BAX Unlimited (MFG US v2023.1 5.31) - AM Production Control (Demo)



Activities

Shipping

Receiving

Inventory

Reports

Analytics

Documents

Setup

Advanced Manufacturing

Manufacturing

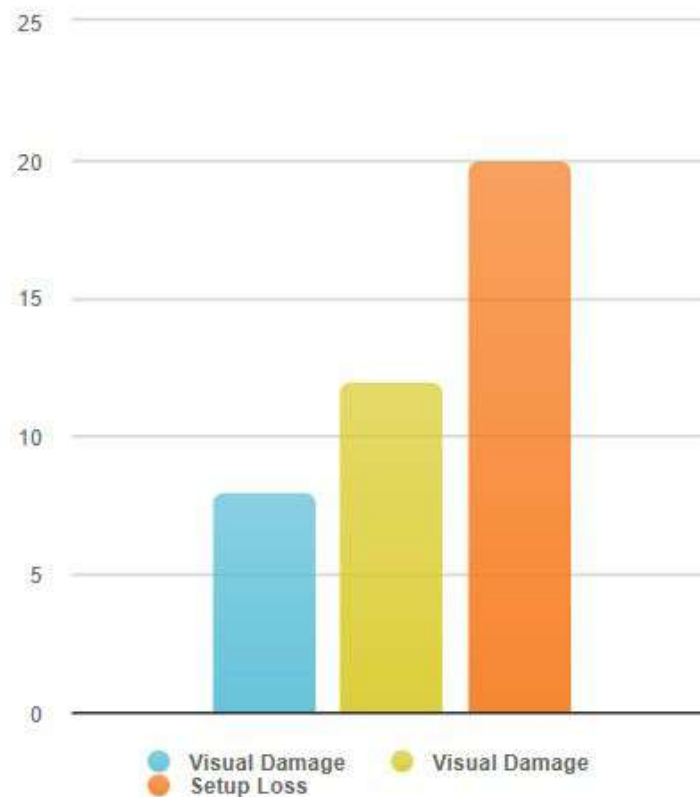
Planning & Scheduling

SuiteApps

Support

Production Loss - Category - MTD

TOTAL: 3



AM Daily Plan

LOCATION WORK CENTER START DATE

WORK ORDER

TOTAL: 10

WORK CENTER	ASSET	OP SEQ #	OP NAME	START DATE	END DATE	WORK ORDER	STATUS
LAN-WC1-WIP		10	Cutting	06/06/2023 3:42:00 pm	06/06/2023 3:58:00 pm	WO771	In Process
LAN-WC1-WIP		10	Cutting	06/06/2023 3:42:00 pm	06/06/2023 3:58:00 pm	WO772	Released
LAN-WC1-WIP		10	Cutting	06/06/2023 3:42:00 pm	06/06/2023 3:58:00 pm	WO773	In Process
LAN-WC2-FG-Assembly		20	Assembly	06/06/2023 3:58:00 pm	06/06/2023 4:00:00 pm	WO771	In Process
LAN-WC2-FG-Assembly		20	Assembly	06/06/2023 3:58:00 pm	06/06/2023 4:00:00 pm	WO772	Released
LAN-WC2-FG-Assembly		20	Assembly	06/06/2023 3:58:00 pm	06/06/2023 4:00:00 pm	WO773	In Process
MM-SF Sew-and-Assembly		10	Sew and Assemble	06/05/2023 11:45:00 am	06/05/2023 2:00:00 pm	WO740	Released
MM-SF-Quality Control		20	Quality Inspection	06/05/2023 2:00:00 pm	06/05/2023 4:00:00 pm	WO740	Released
SFO-Assembly-SAF	Solar Workbench 1	10	Assemble	06/08/2023 8:00:00 am	06/08/2023 3:30:00 pm	WO390	Released
SFO-Assembly-SAF	Solar Workbench 1	10	Assemble	06/09/2023 1:30:00 pm	06/10/2023 4:00:00 pm	WO710	Released
Total		140					

Production Loss - Reason - MTD

LOSS CATEGORY

TOTAL: 2



Operating Report - Department

PRODUCTION DATE LOCATION DEPARTMENT

Navigation icons: < > New — San Francisco TOTAL: 28

3

Nắm được nguy cơ thiếu NVL ảnh hưởng đến phát lệnh sản xuất

1

Production Control Role

ORACLE NETSUITE

ORACLE NETSUITE

Search



Help

Feedback



Dave Herrington
BAX Unlimited (MFG US v2023.1 5.31) - AM Production Control (Demo)

Activities Shipping Receiving Inventory Reports Analytics Documents Setup Advanced Manufacturing Manufacturing Planning & Scheduling SuiteApps Support

Planning & Scheduling

Personalize Layout

Recent Records

- Assembly SAF200
- Employee Ken Staresinic
- Work Order #WO592
- Inventory Item FRM001
- 284 Smith Supplies Work Order #WO41

Material Shortage Report

LOCATION - All - PROD. START DATE next four weeks

06/18/2023 — 05/17/2023 TOTAL: 18

Edit View	Date Created	Work Order	Status	Prod Start Date	Item	Description	Purchase Lead Time
	06/18/2023	WO742	Released	06/16/2023	MM-Football - Size 9	Football - Size 9	
	06/15/2023	WO741	Released	06/15/2023	MM-Football - Size 9	Football - Size 9	
	06/08/2023	WO390	Released	06/08/2023	SAF100	SAF100	
	06/07/2023	WO682	Released	06/07/2023	MIXSSP100P	Bulk Mix of Soap Plain Unscented	
	06/06/2023	WO771	In Process	06/06/2023	LAN-Assembly	Lot Auto Numbering Assembly Item	
	06/06/2023	WO772	Released	06/06/2023	LAN-Assembly	Lot Auto Numbering Assembly Item	
	06/06/2023	WO773	In Process	06/06/2023	LAN-Assembly	Lot Auto Numbering Assembly Item	
	06/05/2023	WO740	Released	06/05/2023	MM-Football - Size 9	Football - Size 9	
	05/22/2023	WO745	Planned	06/15/2023	NS-SA-FG	NS-SA-FG	
	05/17/2023	WO581	Released	06/27/2023	NS-ATP-FG	Assembly item for Available To Promise	

Work Order Report

LOCATION - All - AM PLANNED START DATE next four weeks STATUS - All -

06/05/2023 — 06/10/2023 TOTAL: 25

4

Thông tin minh bạch các LSX trễ hạn cần lập kế hoạch lại

1

Production Control Role

ORACLE NETSUITE

ORACLE NETSUITE

Search



Help

Feedback



Dave Herrington
BAX Unlimited (MFG US v2023.1 5.31) - AM Production Control (Demo)

Activities Shipping Receiving Inventory Reports Analytics Documents Setup Advanced Manufacturing Manufacturing Planning & Scheduling SuiteApps Support

Planning & Scheduling

Personalize Layout

Recent Records

- Assembly SAF200
- Employee Ken Staresinic
- Work Order #WO592
- Inventory Item FRM001
- 284 Smith Supplies Work Order #WO41

Past Due Open Work Orders

LOCATION END DATE

05/25/2023 — 05/31/2023 TOTAL: 248

New	Edit View	Date Created	Prod. Start Date	End Date ^	Days Old	Work Order	Status	Firmed
		05/25/2023	05/24/2023	05/25/2023	6	WO799	Released	
		05/25/2023	05/25/2023	05/26/2023	6	WO798	In Process	
		05/24/2023	05/24/2023	05/26/2023	5	WO526	Planned	
		05/27/2023	05/27/2023	05/27/2023	5	WO606	Released	Yes
		05/26/2023	05/26/2023	05/27/2023	5	WO800	In Process	
		05/31/2023	05/31/2023	05/31/2023	1	WO803	In Process	
		05/23/2023	05/23/2023	05/31/2023	0	WO698	In Process	
		05/06/2023	05/31/2023	05/31/2023	0	WO704	Planned	

Complete Over 10 days old

Material Shortage Report

LOCATION PROD. START DATE

05/12/2023 — 02/16/2023 TOTAL: 18

Edit View	Date Created	Work Order	Status	Prod Start Date	Item	Description	Purchase Lead Time
-------------	--------------	------------	--------	-----------------	------	-------------	--------------------

5 Thông tin minh bạch các sự cố dừng máy, nguyên nhân

1

Production Control Role

ORACLE NETSUITE

Search

Help Feedback Dave Herrington Adv MFG Ramp - AM Production Control (Demo)

Activities Shipping Receiving Inventory Reports Analytics Documents Setup **Advanced Manufacturing** Planning & Scheduling Manufacturing SuiteApps Support

Advanced Manufacturing Personalize Layout

Downtime - Category - MTD

TOTAL: 4

Category	Duration
Material	25
Unplanned Maintenance	15
Setup	13
Breakdown	8

Downtime Report - Detail

DOWNTIME START: this week to date WORK ORDER: - All -

DOWNTIME CATEGORY: - All - DOWNTIME REASON: - All -

03/12/2023 — 03/22/2023 TOTAL: 17

DATE	WORK CENTER	ASSET	WORK ORDER #	ASSEMBLY	DOWNTIME CATEGORY	DOWNTIME REASON	DURATION
03/12/2023	SAF Electrical Assembly	Elec Assembly 01	WO500	CTL200	Unplanned Maintenance	Voltage Meter	25
03/15/2023	SAF Electrical Assembly	Elec Assembly 01	WO504	SAF200	Material	Suspect Material	6
03/15/2023	SAF Electrical Assembly	Elec Assembly 01	WO504	SAF200	Admin	Safety Huddle	18
03/19/2023	SAF Slitter	Roll Slitter 01	WO508	SLC200	Breakdown	Machine Jam	5
03/22/2023	SAF SMT Testing	SMT Test	WO507	SMT200	Breakdown	SMT Fault	15
Overall Total							170

Downtime - Reason - MTD

TOTAL: 4

Reason	Duration
Waiting on Material	25
Voltage Meter	15
Standard Setup	13
SMT Fault	8

Recent Records

- Assembly SAF200
- Employee Ken Staresinic

Work Order Production Results

LOCATION: ALL AMPLIFIED START DATE: ALL



Production Loss - Detail

DATE RECORDED: previous one quarter WORK ORDER: - All -

WORK CENTER: - All - ASSET: - All -

ASSEMBLY: - All -

LOSS REASON: - All -

TOTAL: 5

DATE	WORK CENTER	ASSET
03/12/2023	SAF Electrical Assembly	Elec A 01
04/07/2023	SAF Inspection	Fan Inspe
05/01/2023	NJ-Blender	Nj-Ble
05/01/2023	NJ-Blender	Nj-Ble
05/09/2023	SAF Slitter	Roll S
Total		

Production Result - Errors

LOCATION: - All - START DATE TIME: All

WORK ORDER: - All -

< > New Jersey(1) TOTAL: 192

LOCATION	WORK ORDER	ASSEMBLY	LOT/SERIAL NUMBER	OPERATION SEQ	OPERATION NAME	WORK CENTER	SHOP FLOOR ASSET
New Jersey	Work Order #WO598	MIXSSP100P		10	Blending	NJ-Blender	NJ-Blender 2
New Jersey	Work Order #WO598	MIXSSP100P	NJ012220-1	20	Inspection	NJ-Blending Inspection	NJ-Blending Inspection 1
New Jersey	Work Order #WO599	MIXSSP100SM		10	Blending	NJ-Blender	Blending1
New Jersey	Work Order #WO599	MIXSSP100SM	Test0118	20	Inspection	NJ-Blending Inspection	NJ-Blending Inspection 1
New Jersey	Work Order #WO600	MIXSSP100P		10	Blending	NJ-Blender	NJ-Blender 1



Bản lập kế hoạch công suất thô / sơ bộ (Rough Cut Capacity Planning)

Create Rough Cut Capacity Plan

Refresh Planned Demand Resource Supply Save The Plan

Capacity Plan

LOCATION
San Francisco

Planning Horizon

HORIZON START
04/02/2023

HORIZON END
04/30/2023

Planned Demand Resource Supply

Product Demand

ORDER NO	ITEM NO
WO519	SAF200
WO515	FRM200
WO516	CTL200
WO512	SMT200
WO514	SLC200
WO513	SAF200
WO511	CTL200
WO510	FRM200
WO507	SMT200
WO508	SLC200
WO509	SAF200

Add Cancel Insert

Lập kế hoạch dài hạn để đánh giá
năng lực sản xuất đáp ứng nhu cầu

1

PLAN NAME
SF - 1

PLAN TYPE
Work Orders

Planned Demand Resource Supply

Resources

WORK CENTER	PLANNING PERIOD	STD DAYS	HEAD COUNT	LABOR SHIFT HOURS	TOTAL DAILY LABOR	PERIOD LABOR HOURS	MACHINES	MACHINE SHIFT HOURS	TOTAL DAILY MACHINE	PERIOD MACHINE HOURS
SAF Assembly	04/02/2023	5	1	8	8	40	1	8	8	40
SAF Assembly	04/09/2023	5	1	8	8	40	1	8	8	40
SAF Assembly	04/16/2023	5	1	8	8	40	1	8	8	40
SAF Assembly	04/23/2023	5	1	8	8	40	1	8	8	40
SAF Assembly	04/30/2023	5	1	8	8	40	1	8	8	40
SAF Electrical Assembly	04/02/2023	5	1	8	8	40	1	8	8	40
SAF Electrical Assembly	04/09/2023	5	1	8	8	40	1	8	8	40
SAF Electrical Assembly	04/16/2023	5	1	8	8	40	1	8	8	40
SAF Electrical Assembly	04/23/2023	5	1	8	8	40	1	8	8	40
SAF Electrical Assembly	04/30/2023	5	1	8	8	40	1	8	8	40
SAF Hemmer 01	04/02/2023	5	1	8	8	40	1	8	8	40

2 Kiểm tra khả năng đáp ứng với các nhu cầu



Bản lập kế hoạch công suất thô / sơ bộ (Rough Cut Capacity Planning)

Capacity Planning Reports

3

**Đánh giá hiệu quả vận hành
theo mục tiêu đề ra**

More

Print Report

Display Plan

Select Report Parameters

CAPACITY PLAN

SF - 1

SELECT REPORT

Work Center Planned Production Summary

Work Center Summary

WORK CENTER	UNITS PLANNED	PLANNED LABOR HOUR	LABOR HOURS AVAILABLE	PLANNED LABOR UTILIZATION %	PLANNED MACHINE HOURS	MACHINE HOURS AVAILABLE	PLANNED MACHINE UTILIZATION %
SAF Assembly	150.0	37.5	200.0	18.8	38.0	200.0	19.0
SAF Electrical Assembly	510.0	77.5	200.0	38.8	78.4	200.0	39.2
SAF Inspection	270.0	27.0	200.0	13.5	27.0	200.0	13.5
SAF Slitter	2,000.0	16.7	200.0	8.3	19.7	200.0	9.8
SAF SMT Line	75.0	1.9	200.0	0.9	1.9	200.0	0.9
SAF SMT Testing	75.0	0.3	200.0	0.1	0.5	200.0	0.3
SAF Sheeter	120.0	2.0	200.0	1.0	3.5	200.0	1.8
SAF Press Brake	120.0	4.0	200.0	2.0	5.0	200.0	2.5
SAF Hemmer 01	120.0	10.0	200.0	5.0	11.0	200.0	5.5
SAF Welding	120.0	16.0	200.0	8.0	16.5	200.0	8.3

✓ Add

✗ Cancel

+ Insert

🗑 Remove

Lập kế hoạch tối ưu năng lực sản xuất



1 Các kịch bản lập kế hoạch đa dạng theo mức độ ưu tiên

Release Orders To Shop Floor

More

List Work Orders Preview Schedule Release Work Orders

Display Filters

LOCATION: San Francisco
HORIZON START: 05/29/2023
PLANNED ORDERS: Display All
SORT BY: Delivery Date
SPECIFIC WORK ORDER:
PRODUCTION CLASS:
HORIZON END: 06/30/2023
RELEASED ORDERS: Use Date Filter
THEN BY: Schedule Code

Work Order Release Options

SCHEDULE DATE: 05/29/2023
SCHEDULE METHOD: Forward Schedule
CHILD WORK ORDERS: Do Not Release Child Work Orders
RELEASED TO PRODUCTION: Work Order Count = 15 Units Planned = 362

Select Work Orders To Release

Mark All Unmark All Sort Demand

RELEASE	SEQUENCE	WORK ORDER	ITEM NO	DESCRIPTION	QUANTITY	ROUTING	PLANNED START	STATUS	DELIVERY DATE	PLANNING CODE	SCHEDULE CODE	ORDER CODE
<input checked="" type="checkbox"/>	3	WO389	SAF100	Solar Powered Attic Fan	7	SAF100	05/21/2023	Planned	05/14/2023	03 - Build For Stock	010102 (PCG-TCM-VC36)	RK
<input checked="" type="checkbox"/>	4	WO526	CTL200	SAF Controller Assembly	60	CTL200-SF	05/24/2023	Planned	05/20/2023		010601 (SAF-CTR-110)	
<input type="checkbox"/>		WO710	SAF100	Solar Powered Attic Fan	10	SAF100	06/09/2023	Released	05/21/2023		010102 (PCG-TCM-VC36)	
<input type="checkbox"/>		WO390	SAF100	Solar Powered Attic Fan	7	SAF100	06/08/2023	Released	05/23/2023	03 - Build For Stock	010102 (PCG-TCM-VC36)	RK
<input checked="" type="checkbox"/>	2	WO692	SAF100	Solar Powered Attic Fan	1	SAF100	05/16/2023	Planned			010102 (PCG-TCM-VC36)	
<input checked="" type="checkbox"/>	1	WO528	SAF200	Solar Attic Fan (SC)	50	SAF200-SF	05/31/2023	Planned			010401 (SAF-3BD-110)	
<input type="checkbox"/>		WO552	SAF200	Solar Attic Fan (SC)	50	SAF200-SF	02/14/2023	Planned			010401 (SAF-3BD-110)	

Lập kế hoạch tối ưu năng lực sản xuất



Advanced Manufacturing - Preview Production Plan

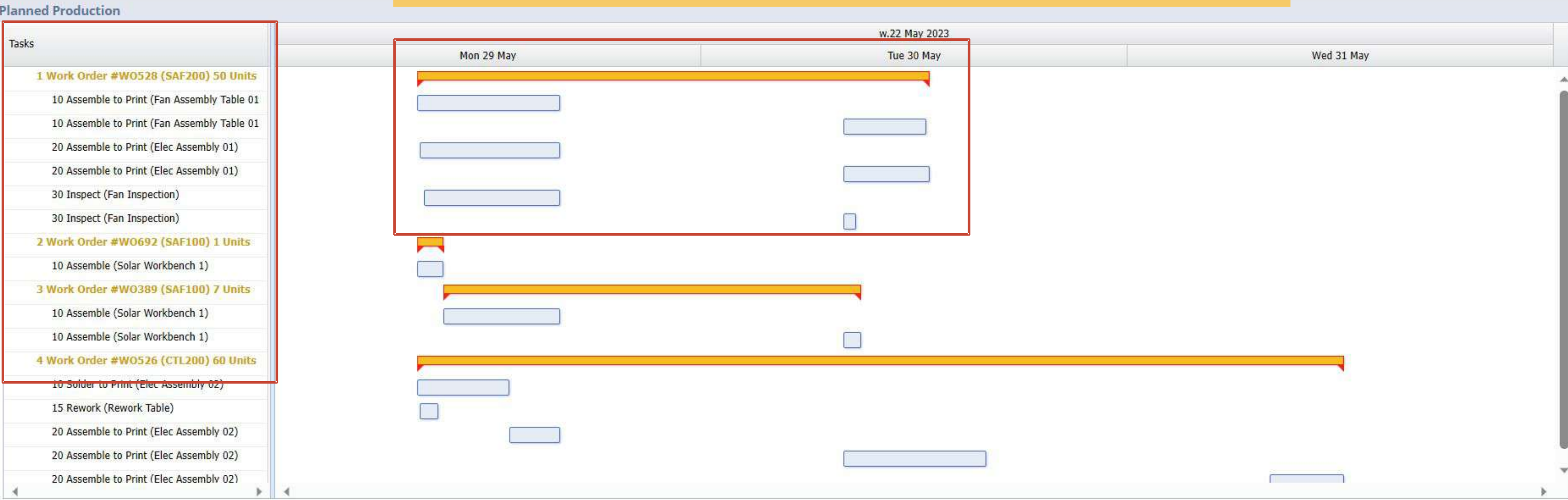
2 Xem trước kịch bản kế hoạch More

Display | Go Back

Display Options

2.1 Danh sách các LSX

2.2 Các LSX được đề xuất thực hiện để tối ưu năng lực



Finite Scheduling



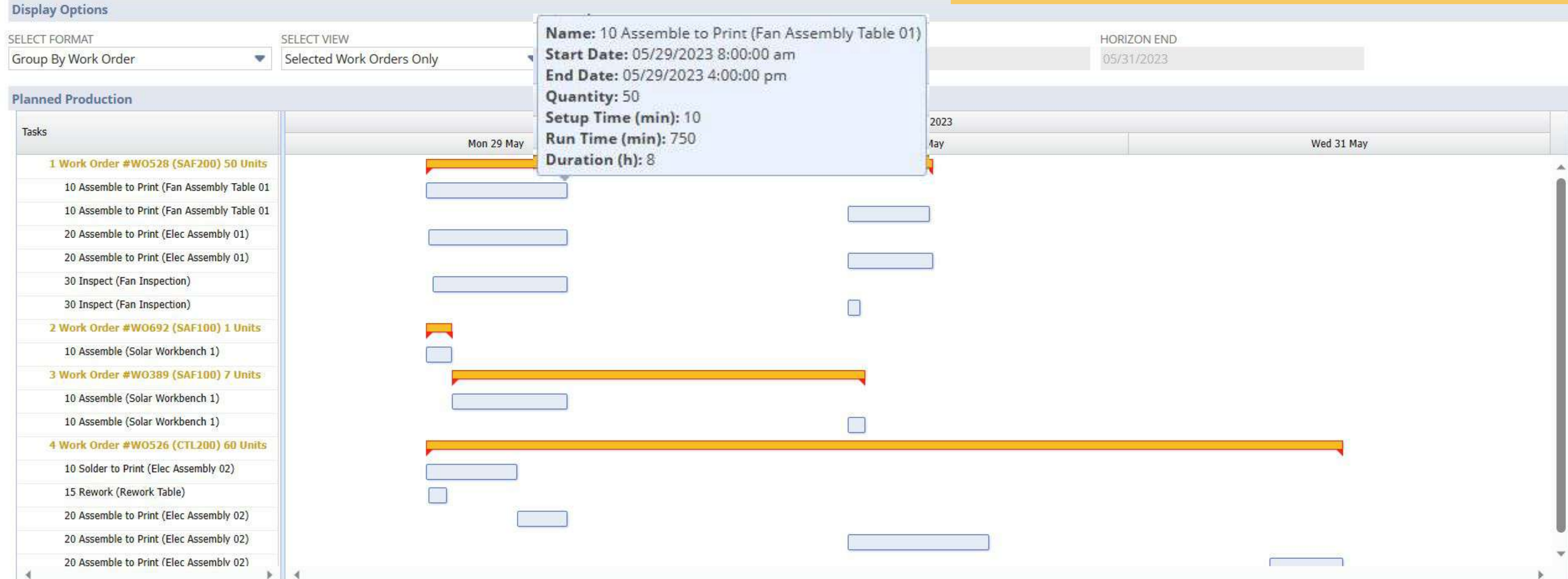
Advanced Manufacturing - Preview Production Plan

Display | Go Back

2

Xem trước kịch bản kế hoạch

More



Quản lý lệnh sản xuất

2

Đánh giá khả năng tối ưu nguồn lực

Work Order Management

More

- List Work Orders
- View Contents
- Edit Work Order
- Displays
- Production Data Entry

Planning Horizon

WORK CENTER SAF Assembly	HORIZON START 05/29/2023	VIEW FORMAT Detail View
JOB STATUS All	HORIZON END 06/30/2023	

Master Plan Work Calendar

Machines Labor

5/29/2023	5/30/2023	5/31/2023	6/1/2023	6/2/2023	6/3/2023	6/4/2023
Planned Hrs : 8.0 Avail : 8	Planned Hrs : 4.7 Avail : 8	Planned Hrs : 0.0 Avail : 8	Planned Hrs : 0.0 Avail : 8	Planned Hrs : 0.0 Avail : 8	Planned Hrs : 0.0 Avail : 0	Planned Hrs : 0.0 Avail : 0
(100.0% Util)	(58.8% Util)	(0.0% Util)	(0.0% Util)	(0.0% Util)	(0.0% Util)	(0.0% Util)
Work Order #WO528 Item : SAF200 Solar Attic Fan (SC) Plan Hrs : 8.0 Plan Qty : 50 Complete : 5/29 08:00 To 5/30 12:40	Work Order #WO528 Item : SAF200 Solar Attic Fan (SC) Plan Hrs : 4.7 Plan Qty : 50 Complete : 5/29 08:00 To 5/30 12:40					
6/5/2023	6/6/2023	6/7/2023	6/8/2023	6/9/2023	6/10/2023	6/11/2023
Planned Hrs : 0.0 Avail : 8	Planned Hrs : 0.0 Avail : 8	Planned Hrs : 0.0 Avail : 8	Planned Hrs : 0.0 Avail : 8	Planned Hrs : 0.0 Avail : 8	Planned Hrs : 0.0 Avail : 0	Planned Hrs : 0.0 Avail : 0
(0.0% Util)	(0.0% Util)	(0.0% Util)	(0.0% Util)	(0.0% Util)	(0.0% Util)	(0.0% Util)
						Work Order #WO725 Item : SAF200-Red Solar Attic Fan (SC) Plan Hrs : 0.0 Plan Qty : 43 Complete : 6/11 12:20 To 6/12 15:15



Work Queue

WORK CENTER

Clear

List

START DATE

Select

END DATE

Select

QUICK SEARCH

Clear

▼ PLANNED START	▼ WORK ORDER	▼ WC ASSET	▼ OP #	▼ OP NAME	▼ PRIORITY-NOTES	▼ ITEM	▼ DESCRIPTION	▼ STD UNITS/HR	▼ ORDERED	▼ PRODUCED	STATUS
08/09/2022	WO706	Solar Workbench 1	10	Assemble	- None -	SAF100	Solar Powered Attic Fan	1	10	10	
08/09/2022	WO707	- None -	10	Extrusion	- None -	MD-S100	Sheath	1200	100	100	
08/09/2022	WO707	Fab MED 1	20	Printing	- None -	MD-S100	Sheath	3000	100	100	
08/09/2022	WO707	Inspection MED 1	30	Quality Control	- None -	MD-S100	Sheath	120	100	100	

SFO-Fabrication-MED



Work Order - WO707

Operation - 20

Item - MD-S100

Start

PRODUCTION

Enter Production - 0 / 100 (Each(1))

MATERIAL ISSUE



MD-R100 - 15000/15000

MD-R150 Blue - 5000/5000

- Empty -

- Empty -

- Empty -

- Other -

SCRAP



Caibration Failure

Electrical Damage

Empty

Evaporation

Ingredients Expired

- Other -

DOWNTIME



Feeder Issue

Late Maintenance

Machine Breakdown

Machine Jam

Maintenance

- Other -

AM Operating Report - Employee Summary: Results

List Search Audit Trail

Return To Criteria

Edit this Search

FILTERS

EMPLOYEE

- All -

PRODUCTION DATE

this month to date

FROM

08/01/2022

TO

08/09/2022

WORK ORDER

WORK CENTER

- All -

ASSET

- All -

STYLE

Report



TOTAL: 6

AM Operating Report - Employee Summary

EMPLOYEE	ERND HRS	RUN TIME	QTY PROD	QTY SCRAP	SCRAP %	D.T. (HRS)	D.T. %	EFF %	LBR HRS
- None -	51.83	51.97	390	12	3.1%			99.7%	
Aaron Van Halen	5.33	0.07	24					7,995.0%	
Brady Monahan	0.38	0.67	150			0.33	50.0%	57.0%	2.17
Dave Artz	0.17	0.25	100			0.42	166.7%	68.0%	1.5
Ken Staresinic	2.16	3	1,050	8	0.8%	0.22	7.2%	72.0%	0.5
Lance Fernandino									0.75
Total	59.87	55.96	1,714.0	20.0	3.9%	0.97	223.9%	8,291.7	4.92

AM Operating Report - Work Center: Results

List Search Audit Trail

Return To Criteria

Edit this Search

FILTERS

PRODUCTION DATE

(Custom)

FROM

08/01/2022

TO

08/08/2022

LOCATION

- All -

DEPARTMENT

NJ-Blending

WORK CENTER

- All -

STYLE

Report



TOTAL: 2

AM Operating Report - Work Center

DEPARTMENT	WORK CENTER	PROD DATE	ERND HRS	RUN TIME	QTY PROD	QTY SCRAP	SCRAP %	D.T. (HRS)	D.T. %	EFF %	LBR HRS
NJ-Blending	NJ-Blender	08/01/2022	1.63	2.2	650	20	3.1%	0.5	25.4%	75.2%	3.1
NJ-Blending	NJ-Blending Inspection	08/01/2022	1.08	1.8	650			0.4	23.8%	61.7%	1.8
Total			2.71	4	1,300.0	20.0	3.1%	0.9	49.2%	136.9%	4.9

Công việc của Quality Administrator (QC team)



Đảm bảo tính nhất quán
của thử nghiệm

Đảm bảo tuân thủ các
quy trình kiểm soát chất
lượng

Phản hồi real-time và
truy cập ngay vào kết quả
test

Quality Administrator
(QC team)

THIẾT LẬP KIỂM TRA CHẤT LƯỢNG

QUẢN LÝ CHẤT LƯỢNG

- Việc kiểm tra được tiêu chuẩn hóa trên toàn tổ chức hoặc tùy chỉnh theo từng địa điểm khi cần.
- Mục tiêu/Dung sai cụ thể được thiết lập riêng cho từng mặt hàng.
- Các yếu tố kích hoạt liên quan đến chất lượng có thể được cấu hình theo từng địa điểm hoặc phân xưởng.
- Tần suất kiểm tra có thể được xác định bởi nhà cung cấp; không thường xuyên hoặc thường xuyên tùy thuộc vào đánh giá của nhà cung cấp



Quality Administrator



Quality Manager

Quality Specification List

List Specifications

Filters

SHOW INACTIVE RECORDS

Quality Specifications •

New Specification

SELECT	SPECIFICATION	DESCRIPTION	LAST UPDATED	UPDATED BY	IS INACTIVE ▲
Edit	AHI-100 pH Test	Ad Hoc pH Inspection	09/06/2022 7:49 am	Kathryn Glass	No
Edit	AHI-300 pH Test	Test the AHI-300 for acidity or basicity	09/06/2022 6:25 pm	Kathryn Glass	No
Edit	CTL200	CTL200 Controller In-Process Inspections	08/10/2022 6:35 am	Kathryn Glass	No
Edit	CTL200-PH	CTL200 Controller In-Process Inspections	09/05/2022 2:38 pm	Kathryn Glass	No
Edit	D10 Crushed Ore	Used to conduct the necessary Tests after crushing & screening for Fe concentration, moisture, diameter and any relevant Notes and Pictures	10/03/2022 1:52 pm	Kathryn Glass	No
Edit	Electrical Check	Used to check for proper Ground Wire positioning and voltage for any electrical assembly	07/20/2022 2:11 pm	Kathryn Glass	No

Quality Specification Form

Save Delete Go Back

Primary Information

SPECIFICATION NAME *

D10 Crushed Ore

SPECIFICATION DESCRIPTION *

Used to conduct the necessary Tests after crushing & screening for Fe concentration, moisture, diameter and any relevant Notes and Pictures

Inspections Contexts Conformance Rules System Information

Assigned Inspections •

Add Inspection

SELECT	SEQUENCE	INSPECTION	INSPECTION METHOD ▲
Edit	1	Fe	Chemical Analysis
Edit	2	Moisture	Moisture Meter
Edit	3	Diameter	Digital Multimeter
Edit	4	In-Process Visual	Visual Inspection
Edit	5	Photo Image	Visual Inspection

BÁO CÁO KIỂM TRA

- Hàng đợi thông số kỹ thuật trình bày tất cả các cuộc kiểm tra được giao cho Kỹ sư chất lượng
- Hàng đợi xác định thông số kỹ thuật theo Mục, độ tuổi và giao dịch liên quan
- Các cuộc kiểm tra thông số kỹ thuật riêng lẻ được trình bày theo kiểu accordion để dễ điều hướng
- Các cuộc kiểm tra được mã hóa màu để nhanh chóng truy cập trạng thái và kết quả
- Các trường nhập được mã hóa màu để biểu thị kết quả đạt hoặc không đạt

Hướng dẫn và nút Trợ giúp (?) có sẵn cho mỗi cuộc kiểm tra để hướng dẫn Thanh tra viên trong suốt quá trình kiểm tra

ROLES:

- Có thể chụp ảnh trong quá trình kiểm tra để cải thiện tài liệu



Quality



Quality

THỰC HIỆN QUẢN LÝ CHẤT LƯỢNG


The screenshot displays a software interface for quality management. At the top, a red banner indicates a 'Failed' status for 'System Pressure'. Below this, a form for 'System Pressure' includes fields for 'Low End Pressure' (10) and 'High End Pressure' (280), along with a 'Gauge Photo' field. A red arrow points from the 'Failed' status to the 'High End Pressure' field. Below the form is an 'Item Receipt #413' section with a 'Record' button and a help icon. Further down, another form for 'Sampling Inspection 2' (Not submitted) includes fields for 'Samples Inspected' and 'Defect Count', with a 'Record' button and a help icon. A red arrow points from the 'Not submitted' status to the 'Defect Count' field. At the bottom, a Microsoft Excel ribbon is visible, showing the 'Home' tab with options for 'File', 'Clipboard', 'Font', and 'Alignment'. Below the ribbon is a data table with columns A through F and rows 1 through 3.


	A	B	C	D	E	F
1	#	Sample Weight (Kg)	Integer Field	Text Field	Boolean Field	
2		1				
3		2				

BÁO CÁO CHẤT LƯỢNG

- Hồ sơ chất lượng tạo ra tính linh hoạt cho Tìm kiếm đã lưu
- Các tìm kiếm có thể được đánh dấu hoặc lọc khi cần
- Khả năng Chỉnh sửa trong dòng tạo điều kiện chỉnh sửa hiệu quả nếu cần
- Cấu trúc bản ghi cung cấp khả năng truy xuất nguồn gốc cho các Giao dịch được thúc đẩy bởi nhiều quy trình kinh doanh
- Báo cáo cung cấp khả năng dễ dàng đánh giá Nhà cung cấp (đối với các mặt hàng tồn kho) hoặc Sản xuất (đối với các mặt hàng lắp ráp)

ROLES:

- Báo tạo điều kiện cho việc xem xét và cộng tác hiệu quả trên toàn chức
- 

Quality Administrator
- 

Quality Manager

BÁO CÁO CHẤT LƯỢNG

Quality Test Results by Item: Results
List Search Audit Trail

Return To Criteria Edit this Search

FILTERS

TOTAL: 15

Quality Test Results by Item

INTERNAL ID	SPECIFICATION	ITEM	PARENT TRANSACTION	STATUS	ACTION	DATE CLOSED	LOCATION	ASSIGNED TO	PRIORITY	INVENTORY TRANSACTION	TRANSACTION LINE NO	RECORD PROCESSED	TRANSACTION QUANTITY	TRANSACTION EDITED	SPECIFICATI
582	Banana Specification Worksheet	BAN001	Purchase Order #PO606	Pending	Quarantine		New Jersey	Aaron Sunshine		Item Receipt #IR589	1	Yes	500	No	9
170	WIP Quality	BL-16BL-28-00003	Work Order #WO1214	Pass	No Action Required	11/15/2018	New Jersey	Aaron Sunshine	0-Urgent	Work Order Completion #WCO179	1	Yes	5	No	9
372	Banana Specification Worksheet	SOY001	Purchase Order #PO599	Pass	Quarantine		New Jersey	Aaron Sunshine	1-Standard	Item Receipt #IR577	1	Yes	2500	No	9
375	Banana Specification Worksheet	BAN001	Purchase Order #PO602	Pass	Quarantine		New Jersey	Aaron Sunshine	3-End Of Week	Item Receipt #IR581	1	Yes	100	No	9
374	Receiving Analysis	SOY001	Purchase Order #PO601	Pass	Quarantine		New Jersey	Aaron Sunshine	1-Standard	Item Receipt #IR580	1	Yes	250	No	6
65	Receiving Analysis	1P50	Purchase Order #PO582	In Work	Release	08/05/2018	New Jersey	Aaron Sunshine		Item Receipt #IR557	1	Yes	100000	Yes	5
583	Receiving Analysis	SOY001	Purchase Order #PO607	Pending	Quarantine		New Jersey			Item Receipt #IR590	1	Yes	100	No	6
479	Banana Specification Worksheet	BAN001	Purchase Order #PO603	Pending	Quarantine		New Jersey			Item Receipt #IR585	1	Yes	50	No	9
377	ToFu WIP Quality	SOY001B	Work Order #WO1226	Pending	Quarantine		New Jersey			Work Order Completion #WCO182	1	Yes	1	No	10

Quality Results

QUALITY DATA RECORD - All -
ITEM - All -
INSPECTION QUEUE RECORD PARENT 69
INSPECTION VALUE

TOTAL: 5

ITEM #	INSPECTION	TYPE	RESULTS	ALOWANCES	REGULATORY
BLVN-28BU-ZZ-00007	Physical and Chemical	Moisture Measurement	6	Moisture Floor : 5 Moisture Ceiling : 9	(AOAC 990.12)
BLVN-28BU-ZZ-00007	QC - Bacteriological	E-Coli (MPNg)	3.0	E.Col LcL 2 (MPN/g) E.Coli Ucl 5 (MPN/g)	(ASTA 21.3)
BLVN-28BU-ZZ-00007	Physical and Chemical	Pungency	50000	Pungency LcL 40,000 Pungency Ucl 60,000	(ASTA 21.3)
BLVN-28BU-ZZ-00007	Physical and Chemical	Color	50.0	Color LcL 45.0 Color Ucl 60.0	(ASTA 2.0)
BLVN-28BU-ZZ-00007	QC - Bacteriological	TPC	45.0	Acceptable Range <100 = Aerobic Count Plate, Dry Rehydratable Film, Petrifilm™ Aerobic Count Plate Method	(ASTA 21.3)

Công việc của quản lý chuỗi cung ứng (Purchase team)



**Quản lý chuỗi cung ứng
(Nhóm mua hàng)**

KHO HÀNG & LẬP KẾ HOẠCH

- Demand Plan: tính toán nhu cầu tương lai dự kiến cho một mặt hàng.
- Supply Plan: ghi lại lịch trình được đề xuất để mua, sản xuất hoặc chuyển giao nguồn cung bổ sung cho một mặt hàng.
- Tất cả các cấp độ của một cụm lắp ráp nhiều tầng đều được xem xét và các lệnh làm việc được lập kế hoạch cho tất cả các thành phần phụ của bản dựng cũng như mua nguyên liệu thô cần thiết.

ROLE:



Supply Chain Manager

Lập kế hoạch nhu cầu và yêu cầu NVL (MRP)



04

Tổng kết

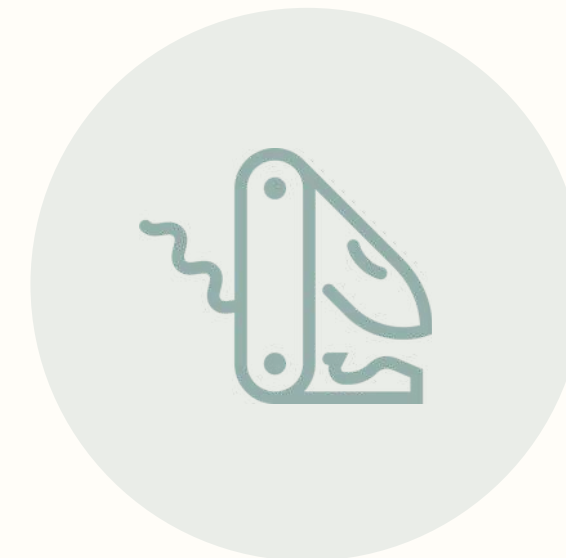
Lợi ích từ giải pháp **Netsuite Manufacturing**



Giảm chi phí sản
xuất



Đánh giá nhanh
hơn



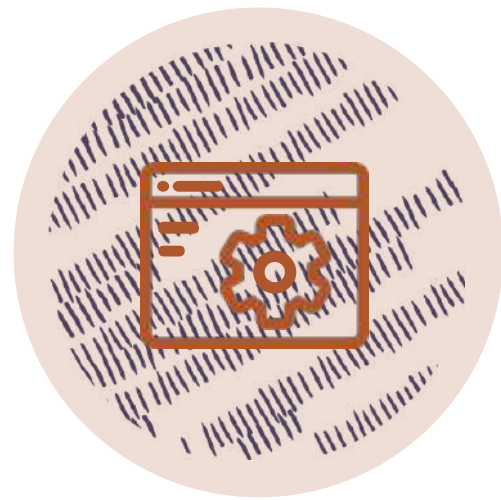
Cải thiện chất
lượng, dịch vụ và
xuất lượng

Lợi ích từ giải pháp **Netsuite Manufacturing**

Benefits Businesses Gain with NetSuite



HIỂN THỊ



KIỂM SOÁT



TỐC ĐỘ



HỢP TÁC



NĂNG SUẤT



TẢI TÀI LIỆU

PHƯƠNG PHÁP TRIỂN KHAI **CLOUD ERP** THÀNH CÔNG



LIÊN HỆ

CÔNG TY CỔ PHẦN TƯ VẤN ONNET VIỆT NAM



info@on.net.vn



(+84) 24 6662 3806



Tầng 8, toà nhà MITEC, Đ. Dương Đình Nghệ, P.
Yên Hòa, Q. Cầu Giấy, Hà Nội



Tầng 6, toà nhà Vietdata, 234 Ung Văn Khiêm,
Phường 25, Q. Bình Thạnh, TP.HCM



www.on.net.vn





Ông Đỗ Thành Vĩnh

Chuyên gia dự án sản xuất
LG Electronics Việt Nam

Chia sẻ kinh nghiệm của LG trong chuyển đổi
xanh chuỗi cung ứng

LG Green transformation

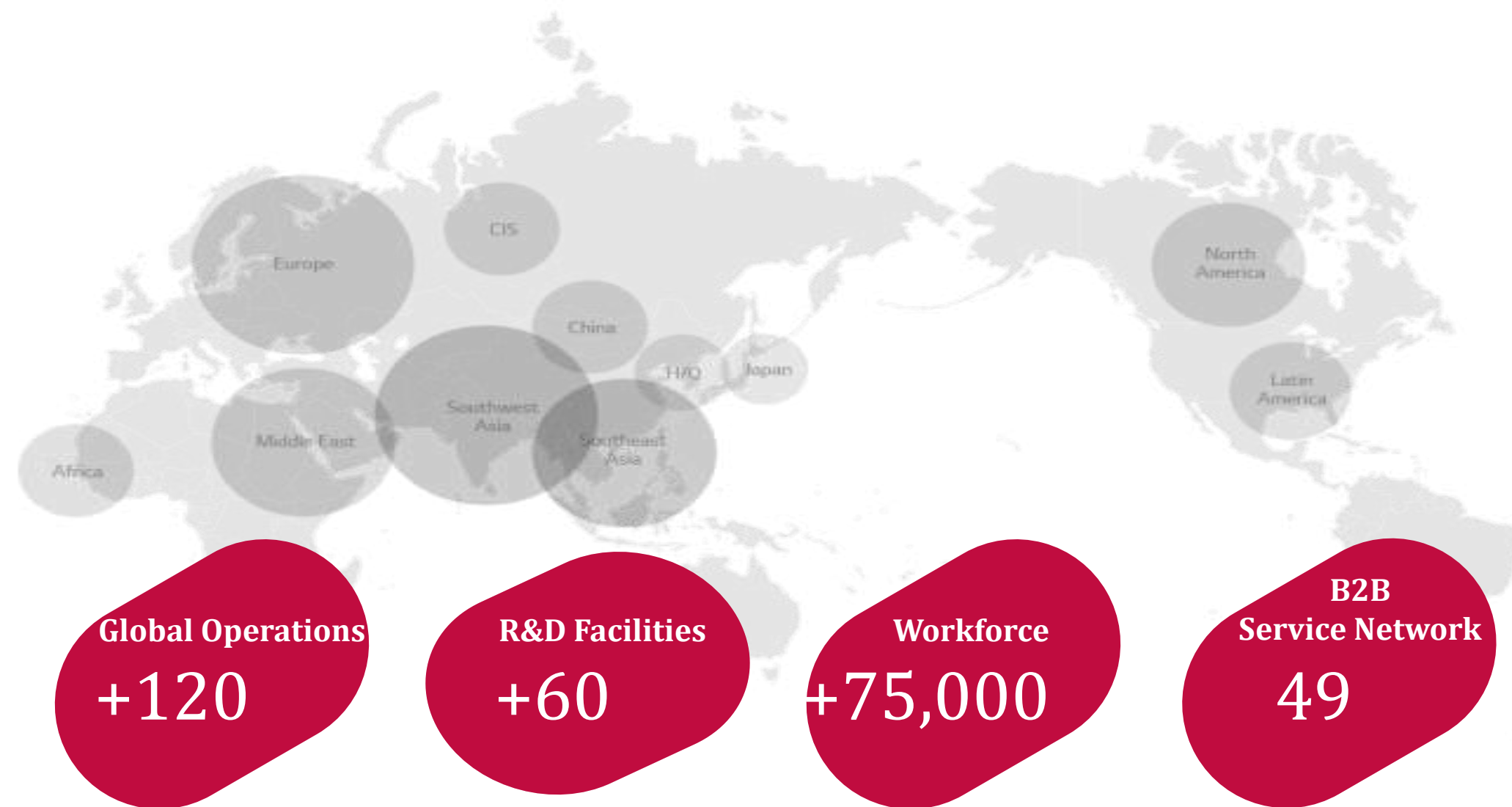
Factory

LG Electronics BS Company | 2024



LG Electronics - Global Network

LG Electronics đã xây dựng một mạng lưới toàn cầu mạnh mẽ gồm các nhà máy sản xuất, Sales office và nhà máy R&D tại 118 quốc gia trên toàn thế giới.



Mục tiêu bền vững của LG

LG nỗ lực quản lý bền vững trong đó có xem xét đến xã hội, môi trường và nền kinh tế một cách toàn diện và cân bằng

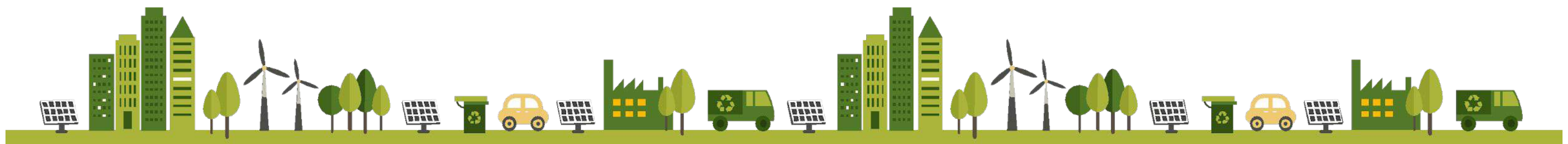
Thúc đẩy lối sống thông minh



Hiện thực hóa nền kinh tế tuần hoàn và không carbon



Tạo một xã hội tốt đẹp hơn



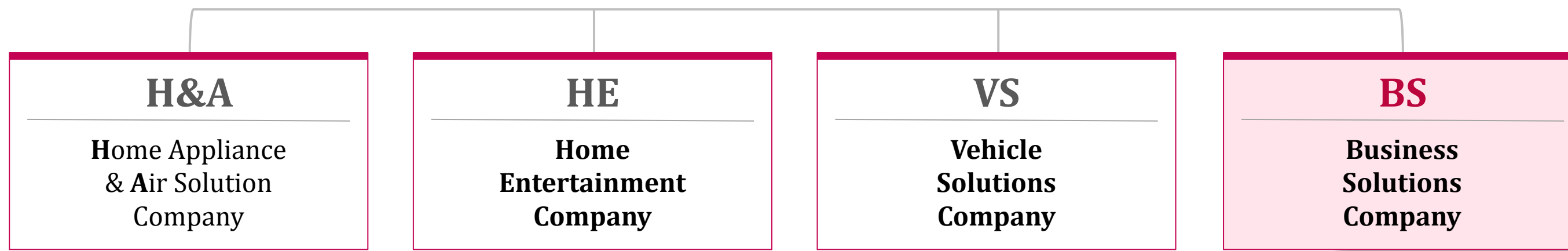
ESG VISION



BS Company

LG đã phát triển để trở thành công ty hàng đầu thế giới về B2B và đã mở rộng hoạt động kinh doanh để phát triển bền vững.

LG cung cấp giải pháp “Thông minh hơn và xanh hơn” cho tương lai bền vững



- | IT |
|--|
| <ul style="list-style-type: none">• Monitor• Laptop• Medical Device• Cloud Device• Projector |



- | ID |
|--|
| <ul style="list-style-type: none">• Digital Signage• OLED• LED Signage• Interactive Digital Board / VCS• Commercial TV |



- | Solution |
|--|
| <ul style="list-style-type: none">• Vertical Solution• Integrate Solution• B2B2C |



- | Robot |
|---|
| <ul style="list-style-type: none">• CLOi ServeBot• CLOi DisinfectBot• CLOi ChefBot / BaristaBot• CLOi GuideBot |

Green Transformation

Kiểm soát và giảm tiêu thụ năng lượng & vật liệu.

Tối ưu hóa hoạt động

Sử dụng nguyên vật liệu có thể tái chế.

Ứng dụng công nghệ để tối ưu tài nguyên



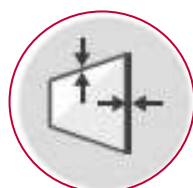
Kiểm soát và xử lý chất thải.

→ **LG Có đầy đủ giải pháp hiện thị**
Để hỗ trợ các hạng mục nêu trên

Why LG?



Chất lượng hình ảnh tuyệt vời



Thiết kế mỏng tinh tế



Hoạt động 16~24 giờ / ngày



Có thể lắp đặt xoay ngang hoặc xoay dọc.



Hiệu suất cao với webOS



Khả năng kết nối đa dạng



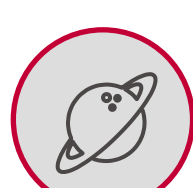
Bảo hành 36 tháng



Main board có lớp phủ chống ăn mòn muối biển



Tương thích với Hệ thống AV



Quản trị tập trung qua internet (LG ConnectedCare, LG SuperSign CMS/Control, Promota App*)

Why LG - Business Area

Màn hình thông tin LG cung cấp nhiều giải pháp, từ bảng digital Signage đến Commercial TV

LED



Micro LED



LED Cinema



All in One



In Door / Out Door



Transparent Film

OLED



Curved



Transparent OLED



OLED-Pro

Standard



UHD / FHD



High brightness



Video Wall

Interactive



Interactive Digital Board



One Quick Series

Commercial TV



SuperSign TV



Hotel TV



Hospital TVs

Software / Service



LG SuperSign Software



LG ExtendedCare



LG ConnectedCare

Why LG - Total Care Solution

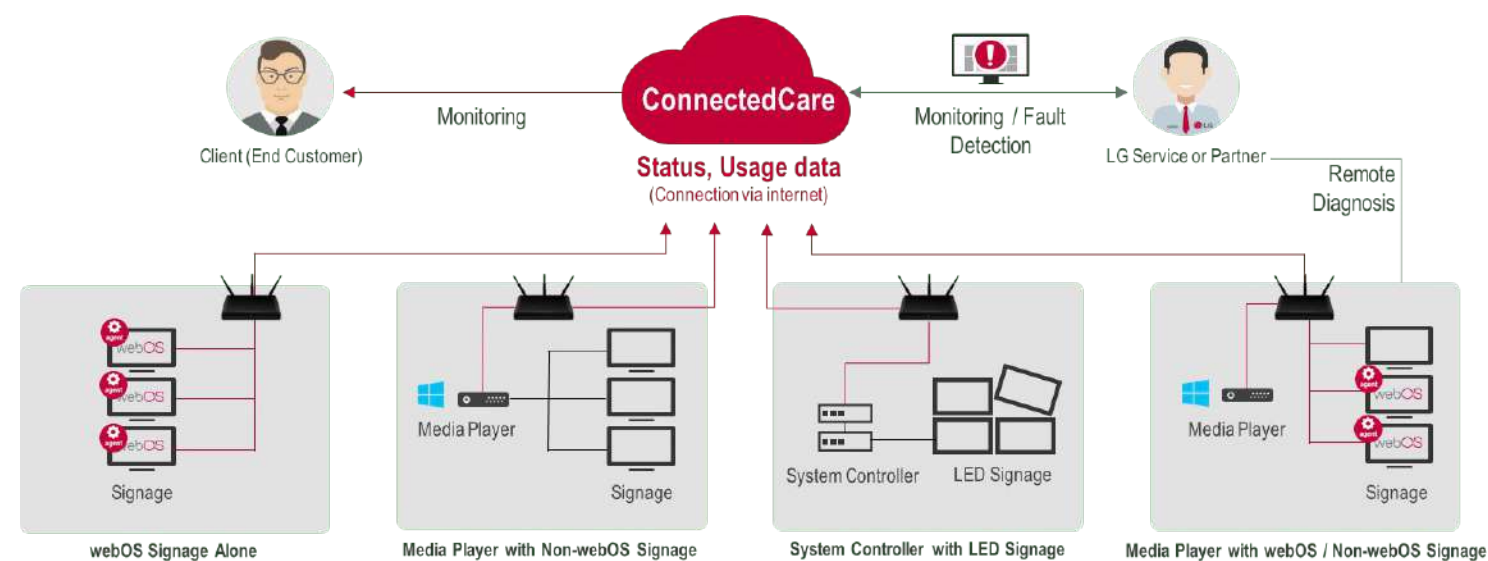
Giải pháp Chăm sóc Toàn diện của LG cung cấp các dịch vụ độc quyền cho doanh nghiệp

LG TotalCare Solution

LG ConnectedCare

Remote Management Solution

LG ConnectedCare là giải pháp dịch vụ đám mây để quản lý từ xa trạng thái hoạt động của màn hình bảng hiệu được lắp đặt tại nơi làm việc của bạn. LG ConnectedCare cung cấp dịch vụ chẩn đoán lỗi và điều khiển từ xa thông qua dịch vụ giám sát của LG, đảm bảo hoạt động ổn định cho doanh nghiệp của bạn



LG ExtendedCare

Warranty Extension Service



Ultimate End-to End Care Service

Kỹ thuật viên được ủy quyền của LG sẽ gặp bạn để trao đổi sản phẩm chuyển đổi nhanh trong Ngày làm việc tiếp theo, tùy thuộc vào lựa chọn của bạn. Kỹ thuật viên sẽ đảm nhiệm mọi việc.

White Glove Service with Quick Swap



Quick & Time-Saving Service

Sửa chữa hoặc thay thế trong vòng 48 giờ tùy theo lựa chọn của bạn. Giảm thiểu thời gian ngừng hoạt động và giúp thiết bị của bạn hoạt động nhanh chóng.

Quick Swap Service



Fundamental Reliability Service

Đây là phần mở rộng của thời gian bảo hành cơ bản. Với bảo hành mở rộng, bạn sẽ có thể sử dụng màn hình của mình lâu hơn, từ đó tiết kiệm chi phí mua sản phẩm mới. (Kéo dài lên đến 5)

The above solution only applicable to ID Product.

Supersign CMS

Full Lineup Display

Hỗ trợ toàn diện

Các giải pháp tích hợp

LG Supersign CMS là một phần mềm có thể kiểm soát tập trung nhiều thiết bị hiển thị từ việc tạo, chỉnh sửa, lên lịch và phân phối nội dung. (Có thể kết nối tối đa 4.000 thiết bị) Với menu và bố cục đơn giản, trực quan, người dùng có thể dễ dàng lên lịch nội dung, độ sáng, âm lượng, v.v. để quản lý hiệu quả nhiều màn hình.

CMS được tối ưu hóa trên WebOS

Vận hành hiển thị hiệu quả

Tạo và phân phối nội dung dễ dàng

Quản lý dễ dàng



- Tạo nội dung và điều khiển từ xa
- Đặt quyền truy cập cho từng người dùng

- Quản lý Signage từ xa
- Kiểm tra lịch sử nhật ký

| Smart & Green City Solution Portfolio



| Hotel Solution



Smart Guest Experience

- Room Control via TV·Mobile App
- Concierge Solution outdoor / indoor
- Room Solution with interfacing PMS
- AI Speaker Solution



Eco-Friendly Solution

- In-room Energy Saving Solution
- Green Energy Solution
- Building Management Solution



Operational Excellence

- Operation Management via App
- Cloud Management Solution
- Robot Solution ('20)



Partnership

- Consult Your Solution
- Integrated Solution
- Modular Solution



Home Solution



Convenience

- ✓ Smart Appliance / AI based assistant
- ✓ Home Entertainment
- ✓ Group Control by scenario



Comfort

- ✓ Indoor air quality management
- ✓ Automatic cooling / heating
- ✓ Health care, sleep management



Security

- ✓ Access control, visitor management
- ✓ Abnormal / danger sensing
- ✓ Privacy



Sustainability

- ✓ Energy self-sufficiency (PV, ESS, V2H)
- ✓ Energy efficiency control
- ✓ Grid-connected services (VPP, DR)



Efficiency

- ✓ Home appliance integrated control
- ✓ Cloud based maintenance
- ✓ Link to external services

Building Solution



| Green Energy Solution

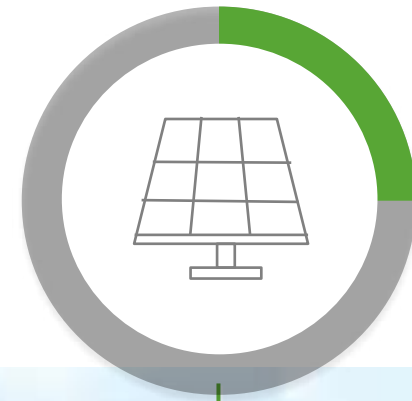


| Cruise Solution



Smart Cabin Solution

- Room Control via TV & Mobile App
- Robot and AI speaker concierge solution



Green Energy

- Self-powered generation with Solar / ESS



Display Solution

- OLED / Transparent OLED Signage
- Hotel TV



Operational Excellence

- Guest request management
- Operation optimization and convenience

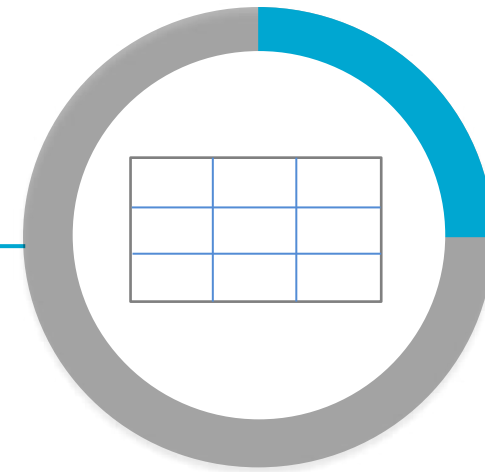


Stadium Solution



Central Control System

- ✓ Real-time management
- ✓ No latency display



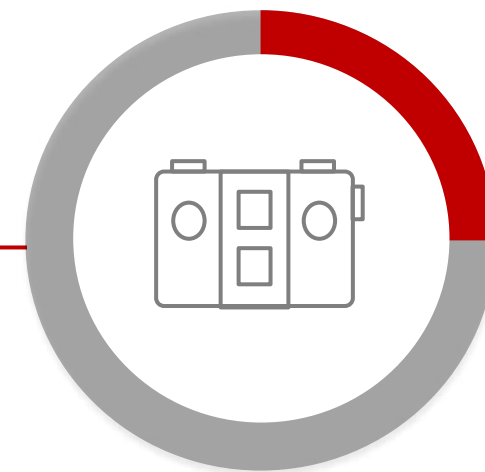
Digital Signage

- ✓ Outdoor/ indoor OLED Signage



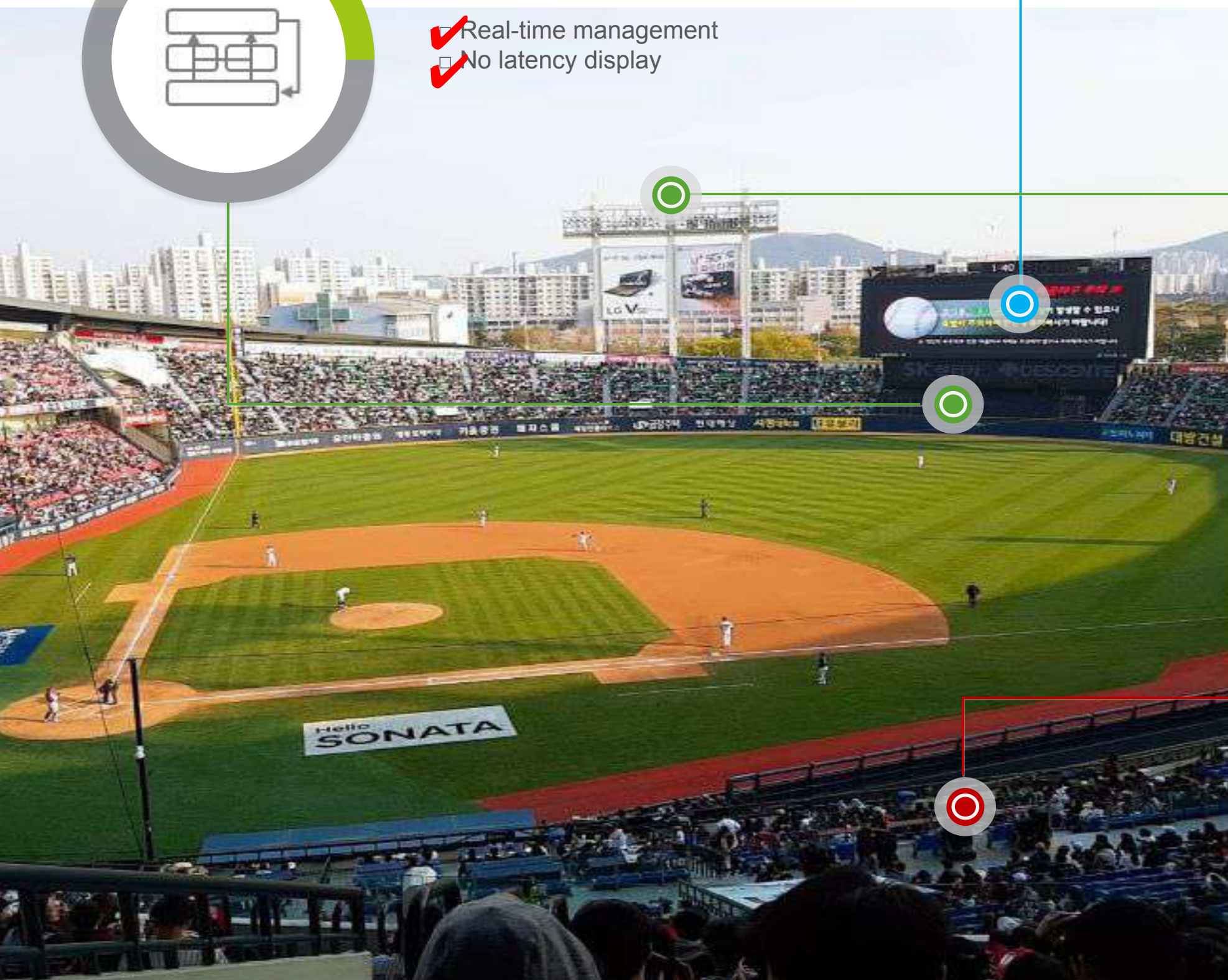
Energy

- ✓ Solar, ESS, LED lighting
- ✓ High-efficient appliances



Premium Stands (Skybox)

- ✓ Indoor stands with premium appliances
- ✓ Comfortable and informative commentary



Proposal by space

Information Area

I Conference room



I Meeting room



I Display information



Operation Area

O Entrance gate



O Control Room



Public Area

P Canteen



P Break room



Màn hình tương tác

Full Lineup Display

Hỗ trợ toàn diện

Các giải pháp tích hợp

Cảm ứng đa điểm đồng thời 40 điểm, tương tác với nhiều thiết bị di động phù hợp cho các phòng họp.

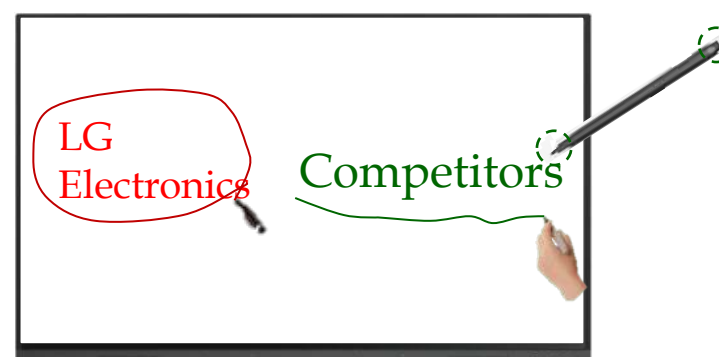
Cung cấp trải nghiệm chạm và viết

Multi Touch & Writing



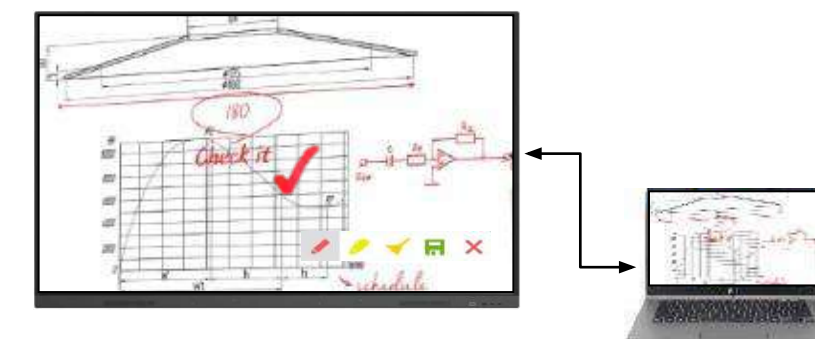
- Khả năng cảm ứng đa điểm lên tới 40 điểm thúc đẩy sự hợp tác của sinh viên

Dual Pen & Dual Color



- Có thể viết, vẽ đồng thời

Trải nghiệm viết, chú thích dễ dàng



- Viết và chú thích có sẵn cho tất cả các nguồn

*Model name: TR3PJ-B, TR3DK

UHD Commercial Signage TV

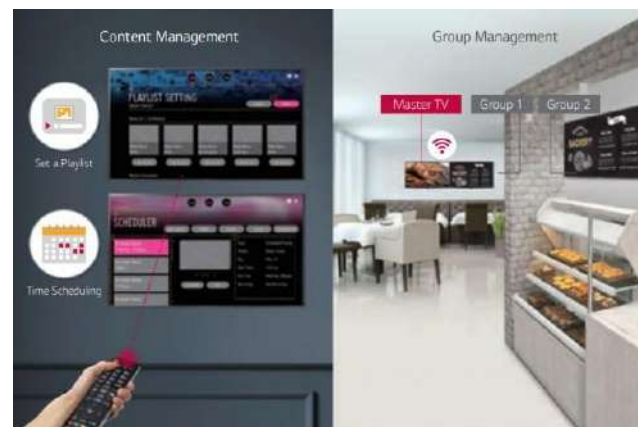
Full Lineup Display

Hỗ trợ toàn diện

Các giải pháp tích hợp

UHD Commercial Signage TV hỗ trợ chỉnh sửa và phát lại nội dung dễ dàng, đồng thời cung cấp SuperSign Control để quản lý hiệu quả nhiều màn hình, chức năng sao chép dữ liệu USB và khả năng tương thích với hệ thống điều khiển AV. Ngoài ra, chất lượng hình ảnh UHD rõ nét đảm bảo khả năng hiển thị nội dung cao.

Quản lý nội dung dễ dàng



- Nội dung tích hợp và quản lý nhóm có thể dễ dàng chỉnh sửa và phát nội dung, danh sách lịch biểu, v.v. bằng điều khiển từ xa, chuột hoặc điện thoại di động mà không cần PC hoặc phần mềm riêng

SuperSign Control



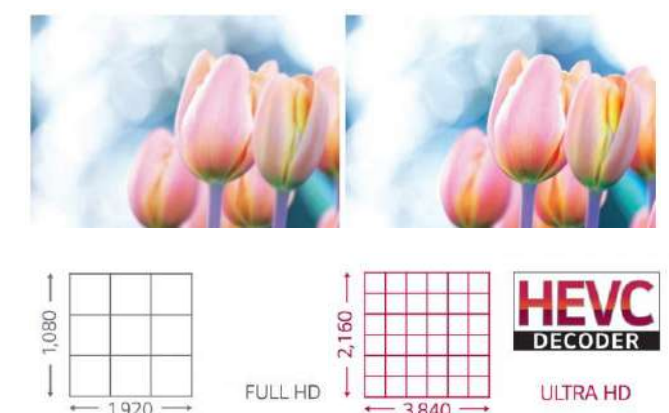
- Supersign Control, phần mềm điều khiển của LG, cho phép một tài khoản và một máy chủ quản lý 100 màn hình, nguồn, âm thanh và lập lịch có thể được điều chỉnh từ xa và hỗ trợ cập nhật chương trình.

Sao chép dữ liệu tiện lợi



- Dữ liệu từ màn hình hiện có có thể được sao chép qua thiết bị USB để bật cài đặt giống hệt với màn hình khác

Chất lượng hình ảnh rõ nét



- Màn hình rộng hơn và độ phân giải UHD cho khả năng hiển thị nội dung tốt hơn
- Tự động nâng cấp nội dung FHD lên UHD với 4K Upscaler

WebOS UHD Signage

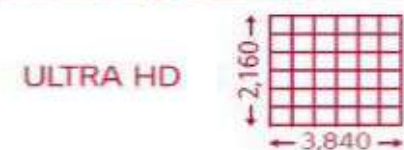
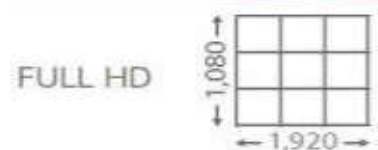
Full Lineup Display

Hỗ trợ toàn diện

Các giải pháp tích hợp

LG webOS UHD Signage cung cấp màn hình độ nét chất lượng hình ảnh tốt nhất và lớp phủ đặc biệt, có thể hoạt động liên tục 16/7 hoặc 24/7

Chất lượng hình ảnh tốt nhất



- Độ phân giải cao hơn gấp 4 lần so với FHD để thể hiện màu sắc sống động
- Thể hiện màu sắc sống động từ mọi góc độ thông qua góc nhìn cao và công nghệ tấm nền IPS

Thiết kế thực tế



- Dễ dàng lắp đặt với độ dày và viền mỏng
- Cải thiện việc sử dụng không gian nơi lắp đặt sản phẩm

WebOS hiệu suất cao



- SoC lõi tứ có thể phát video và hoạt động đồng thời mà không cần trình phát đa phương tiện riêng biệt
- Tăng cường tiện lợi với GUI trực quan

*Model name: UL3J Series

UHD Large Screen Signage Display

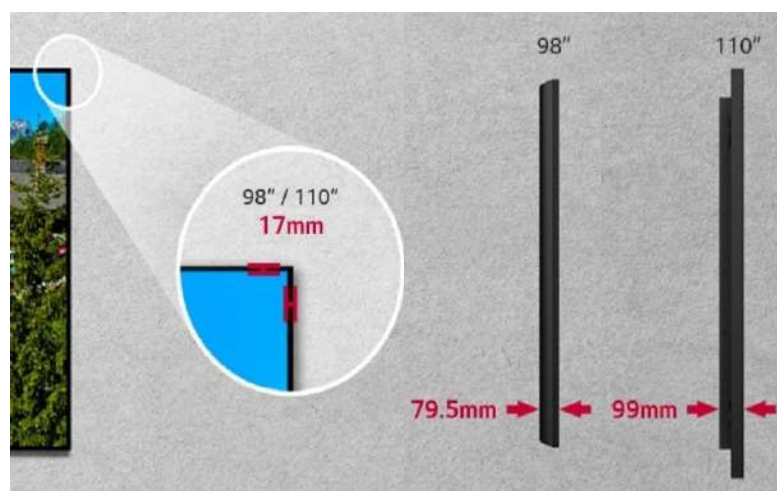
Full Lineup Display

Hỗ trợ toàn diện

Các giải pháp tích hợp

Màn hình biển báo màn hình lớn LG UHD mang đến trải nghiệm xem phong phú nhờ thiết kế mỏng, độ phân giải và độ sáng cao.

Sim Design



- Độ mỏng của sản phẩm cho phép nó được lắp đặt gần tường hơn, mang lại độ chìm màn hình cao hơn.

Màn hình độ phân giải siêu cao và độ sáng cao



- Mang đến trải nghiệm xem đắm chìm thông qua UHD,
- Độ sáng cao 500cm/m² tăng khả năng hiển thị để truyền tải nội dung rõ ràng hơn

Nhiều chức năng được tích hợp



- Hỗ trợ L/R lên đến 10W thông qua loa tích hợp bên trong mà không cần lắp đặt loa ngoài riêng (10W + 10W)
- Tích hợp Wi-Fi và Bluetooth

Điều khiển từ xa dễ dàng



- Hỗ trợ điều khiển HDMI-CEC qua giao diện HDMI
- Các chức năng cơ bản của thiết bị HDMI được kết nối có thể được điều khiển thông qua điều khiển từ xa của LG

*Model name: 110UM5, 98UM5

LG LED Bloc

Full Lineup Display

Hỗ trợ toàn diện

Các giải pháp tích hợp

LG LED Bloc là đèn LED không dây, không yêu cầu kết nối cáp giữa các Cabinet và có thể được lắp đặt và thay thế đơn giản bởi một người, giúp dễ dàng xây dựng giải pháp trực quan theo không gian sử dụng. Ngoài ra, nó hỗ trợ HDR để thể hiện màu sắc nét và khi chia sẻ màn hình giám sát, có thể xác định chính xác trạng thái và cung cấp giải pháp hình ảnh ổn định hoạt động 24/7.

Thể hiện màu sắc nét với HDR



- Hỗ trợ HDR (HDR10, HDR10 Pro*) để cung cấp thông tin chính xác với phổ màu rộng hơn và tỷ lệ tương phản cao hơn

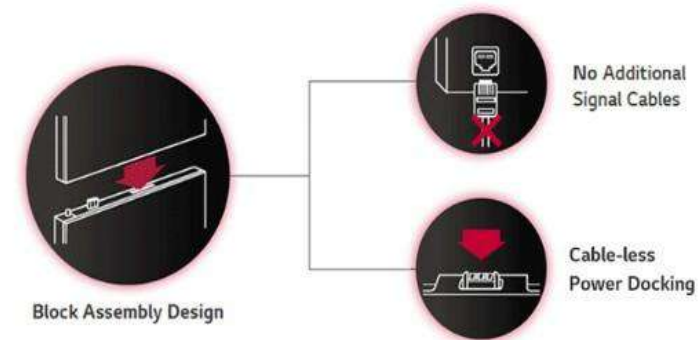
* HDR10 (Pro) là giải pháp HDR riêng của LG để xử lý tín hiệu HDR bằng cách sử dụng ánh xạ tông màu động nâng cao.

Hỗ trợ nguồn/tín hiệu dự phòng



- Được thiết kế để hỗ trợ dự phòng tín hiệu và nguồn
- Tích hợp nguồn điện dự phòng đảm bảo màn hình hoạt động liên tục trong trường hợp mất điện
- Đầu vào tín hiệu hai chiều giảm thiểu nhiễu màn hình

Không cần dây cáp kết nối



- Biển báo LED Series LSAA với công nghệ truyền dẫn không dây không có đầu nối*
- Không cần cáp giữa các cabin để cung cấp tín hiệu và nguồn điện

* Đầu nối không kết nối: Đầu nối sử dụng RF (tần số vô tuyến) để gửi và nhận dữ liệu giữa hai thiết bị.

Dễ dàng lắp đặt và thay thế



- Khi lắp đặt các sản phẩm khác, cần có ít nhất hai người vì mặt trước và mặt sau được lắp đồng thời.
- Giảm thiểu không gian hiển thị và bảo trì dễ dàng

LG LED All-in-One

Full Lineup Display

Hỗ trợ toàn diện

Các giải pháp tích hợp

LG LED All-in-One Smart Series, mặc dù có kích thước lớn 136 inch nhưng có thể dễ dàng cài đặt và sửa chữa, đồng thời với loa tích hợp và webOS hiệu suất cao, có thể chạy nhiều ứng dụng cũng như âm thanh cùng một lúc.

Hiệu suất cao với WebOS



- SoC lõi tứ có thể phát video và hoạt động đồng thời mà không cần trình phát đa phương tiện riêng biệt
- Tăng cường tiện lợi với GUI trực quan

Dễ dàng lắp đặt và thay thế



- Trong trường hợp xảy ra sự cố với mô-đun LED hoặc bo mạch hệ thống, màn hình có thể được thay thế từ phía trước mà không cần tháo nó ra khỏi tường.
- Dễ dàng cài đặt bằng cách kết nối hai tủ và chỉ gắn mô-đun LED

Tích hợp loa



- Với loa tích hợp trên màn hình lớn 136 inch, bạn có thể điều khiển nó bằng điều khiển từ xa giống như chiếc TV mà bạn sử dụng ở nhà.

Phụ kiện lắp đặt



- Giá Treo Tường được cung cấp theo tiêu chuẩn, cung cấp tất cả các bộ phận và công cụ cần thiết để lắp đặt trên tường.
- Chân đế có bánh xe có thể mua riêng và chiều cao có thể được điều chỉnh tự do từ 2m đến 2,5m khi sử dụng.

*Model name: LAEC015

Màn hình ghép

Full Lineup Display

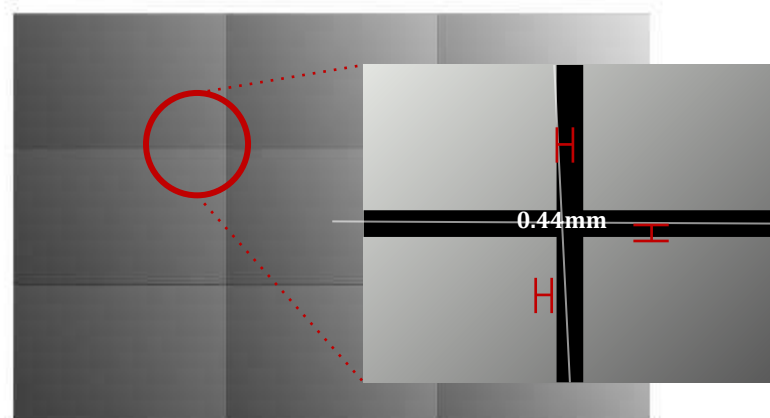
Hỗ trợ toàn diện

Các giải pháp tích hợp

Màn hình ghép LG là hệ thống màn hình đơn lẻ được ghép với nhau do hãng công nghệ LG sản xuất cho phép trình chiếu hình ảnh, video ở dạng lớn trên tường mà vẫn đảm bảo được độ sắc nét cao cũng như màu sắc chân thực.

Màn hình LG tích hợp các giải pháp công nghệ hiện đại cùng các thông số kỹ thuật mới nhất để phù hợp nhiều yêu cầu khác nhau của từng mục đích sử dụng.

Viền siêu mỏng



- Độ dày viền 0,44mm được xác nhận bởi Nemko*
- Hiện thực hóa hình ảnh góc với chất lượng không bị gián đoạn

*Nemko: Tổ chức quốc tế cung cấp dịch vụ chứng nhận thiết bị điện tử

Màn hình liền mạch



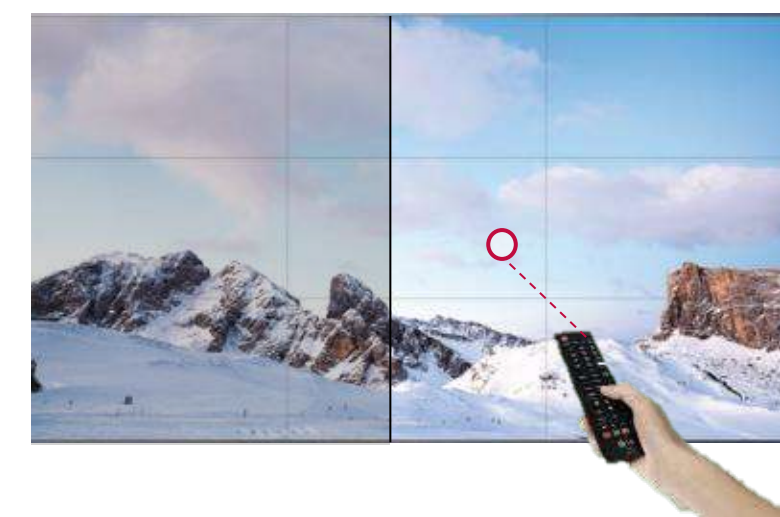
- Giảm thiểu sự gián đoạn màn hình và hiển thị màu sắc nhất quán

Màn hình sắc nét & Sống động



- Thể hiện màu sắc sống động từ mọi góc độ thông qua góc nhìn cao và công nghệ tấm nền IPS
- Tăng giá trị Haze lên 28% để cải thiện khả năng hiển thị nội dung và khả năng đọc văn bản ngay cả trong môi trường sáng

Sophisticated Smart Calibration



- Tự động cân chỉnh, điều chỉnh độ sáng với tính năng Smart Calibration
- Chất lượng hình ảnh tối ưu

Proposal – Meeting room



✔ Space Definition

- ✔ Kết nối nhanh chóng và dễ dàng, có thể thao tác được trên màn hình
- ✔ Chỉ trình bày
- ✔ Không gian phù hợp cho 2~6 người

✔ Customer Needs

- ✔ Dễ dàng sử dụng/quản lý
- ✔ Kích thước hiển thị khác nhau
- ✔ Dễ dàng kết nối
- ✔ Tương thích với mọi thiết bị

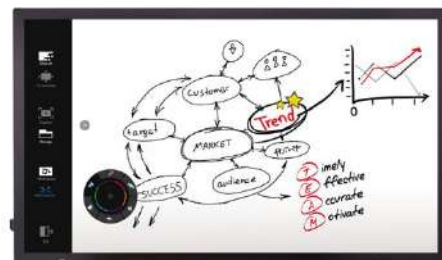
✔ LG's Solution

- ✔ Trải nghiệm cảm ứng tất cả trong một
 - Tích hợp cảm ứng tương tác
 - Phần mềm soạn thảo dễ sử dụng
- ✔ Tùy chỉnh đơn giản
 - Nền tảng thông minh thân thiện với người dùng
 - Khả năng tương thích với điều khiển AV
- ✔ Tối đa hóa sự tiện lợi của người dùng
 - Thiết kế và chức năng thân thiện với người dùng
 - Có loa

✔ Recommended Products



UHD Standard
43 / 49 / 55 / 65 /
75 / 86 / 98"



Touch Signage
55/65/75/86"



All-In-One Display UHD: 55"
LG One:Quick|Works



gram (Laptop)
WQXGA (2,560x1,600) : 17"/16"
WUXGQ (1,920x1,200) : 14"



Cloud Device (Mobile Thin Client)
WUXGA (1,920x1,200)

Proposal - Conference Room



✔ Space Definition

- ✔ Hợp/thuyết trình nhóm lớn
- ✔ Không gian phù hợp cho 15↑ người

✔ Customer Needs

- ✔ Chất lượng hình ảnh sống động và độ nét cao
- ✔ Khả năng tương thích với hội nghị video
- ✔ Dễ dàng thiết lập
- ✔ Màn hình đáng tin cậy/bền
- ✔ Góc nhìn rộng

✔ LG's Solution

- ✔ Trình bày không dây
 - Chia sẻ màn hình nhanh chóng và đơn giản
- ✔ Năng suất cao hơn thông qua hình ảnh
- ✔ Màn hình được có thể sử dụng cho giải pháp cho hội nghị truyền hình



✔ Recommended Products



Video wall
0.44mm Even bezel
of 55", 700nit



UHD Large Display
: 86 / 98 / 110"



All-in-One LED Signage
130" FHD (500 nit)
136" FHD (800 nit)

Proposal - Control Room



✔ Space Definition

- ✔ Giám sát toàn bộ nhà máy
- ✔ Màn hình cỡ lớn
- ✔ Phòng điều hành riêng biệt

✔ Customer Needs

- ✔ Màn hình rộng và góc nhìn lớn
- ✔ Cung cấp hình ảnh rõ ràng và chính xác
- ✔ Trực quan hóa dữ liệu liền mạch
- ✔ Độ tin cậy cao (hoạt động liên tục 24/7)

✔ LG's Solution

- ✔ Công nghệ IPS dành cho sử dụng chuyên nghiệp
- ✔ LDM linh hoạt (Mô-đun hiển thị LED)
- ✔ Điều khiển đa màn hình với đối tác
 - Wall Controller / Control SW
- ✔ Màn hình siêu rộng dành cho máy tính để bàn

✔ Recommended Products



Indoor LED
Pixel Pitch : 0.9 ~ 3.9mm



Video wall
55/49" (700/500 nit)
0.44mm Even & BtB 1.8mm



UltraWide™ Monitor
49" Dual QHD (5120x1440)
IPS Display / PBP, 3PBP



Cloud Device (UltraWide™ AiO thin client)
34" UltraWide™ Full HD IPS Display
Built-in Webcam & Mic & Speakers



THANK YOU



Sign up for consultation



HÀ NỘI

ERP ROADSHOW

Đơn vị tổ chức



Đơn vị đồng tổ chức



CHUYỂN ĐỔI XANH

TRONG QUẢN LÝ CHUỖI CUNG ỨNG NGÀNH SẢN XUẤT



14:00 - 16:00

Thứ 4 - ngày 07/08/2024



Phòng 111, Tầng 1, Tòa nhà Công nghệ, Khu công nghiệp
Thăng Long, xã Kim Chung, huyện Đông Anh, Hà Nội



Ông Andrew Quach
CEO Onnet Consulting
Giám đốc Tư vấn AHT Tech



Ông Đoàn Ngọc
Chuyên gia Tư vấn giải pháp
Oracle Netsuite



Ông Đỗ Thành Vĩnh
Chuyên gia Dự án sản xuất
LG Electronics Việt Nam

2024